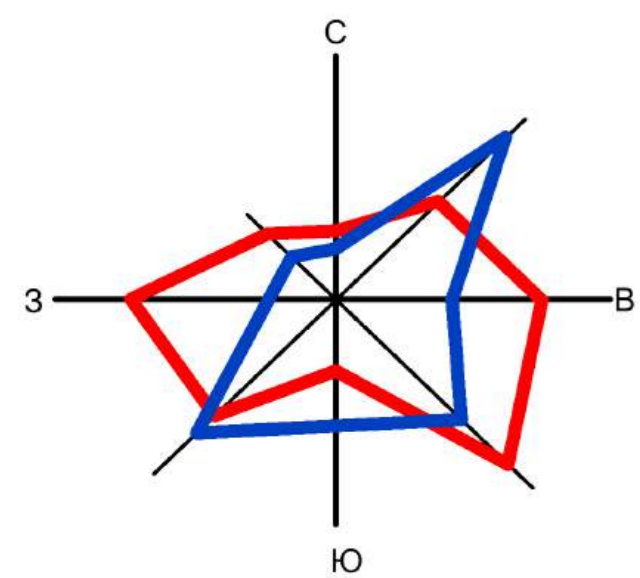


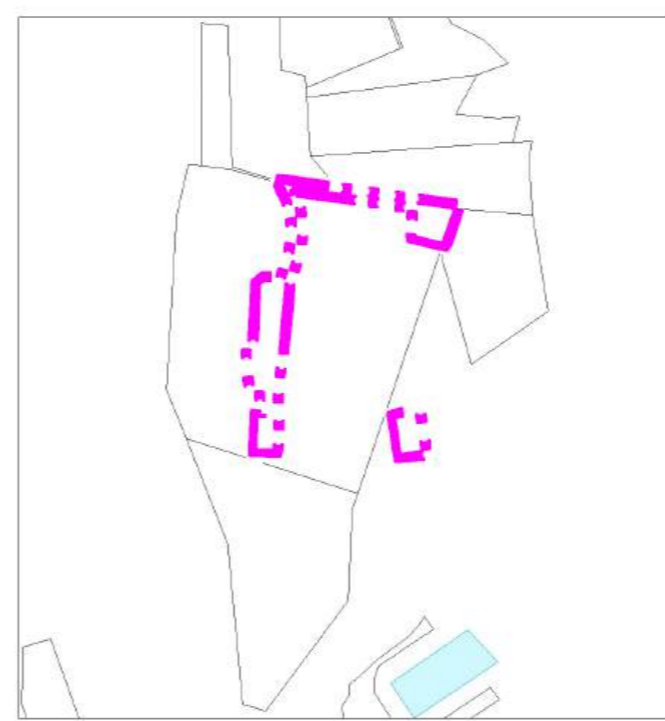
Скалистовское сельское поселение Бахчисарайского района Республики Крым

Генеральный план

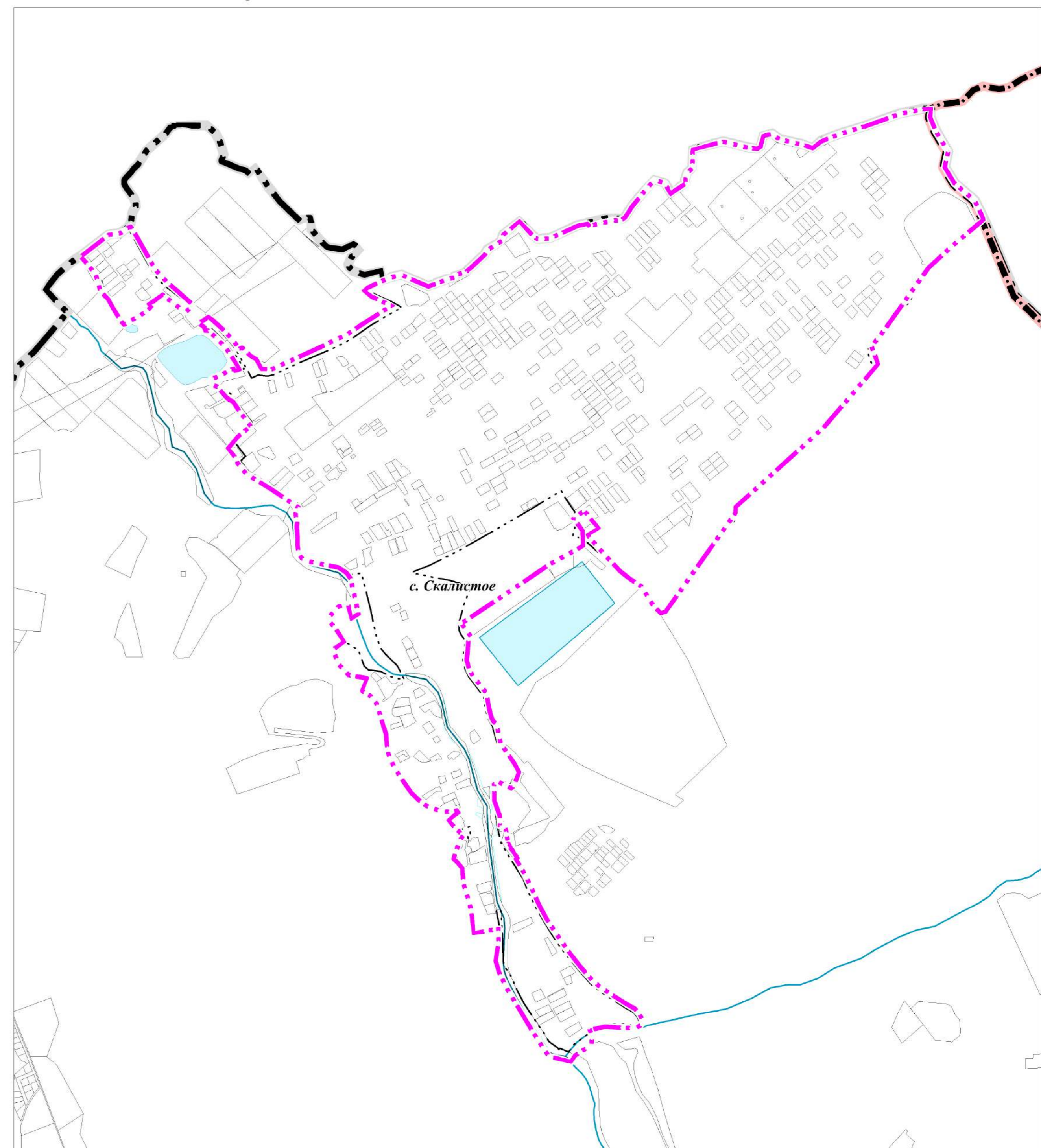
Карта границ населённых пунктов входящих в состав
сельского поселения,
М 1:25 000, М 1:10 000



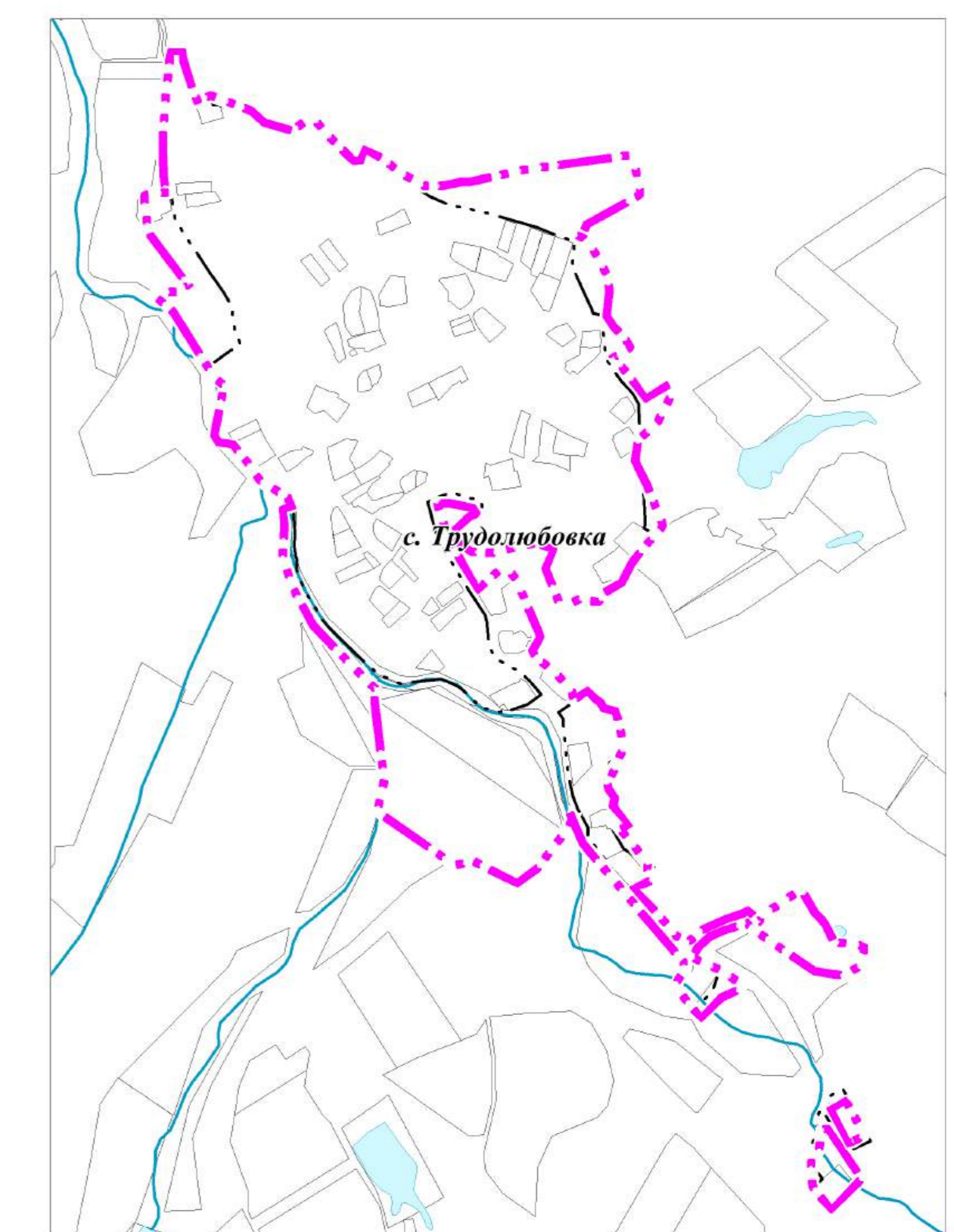
с. Скалистое,
контур 2, М1:10 000



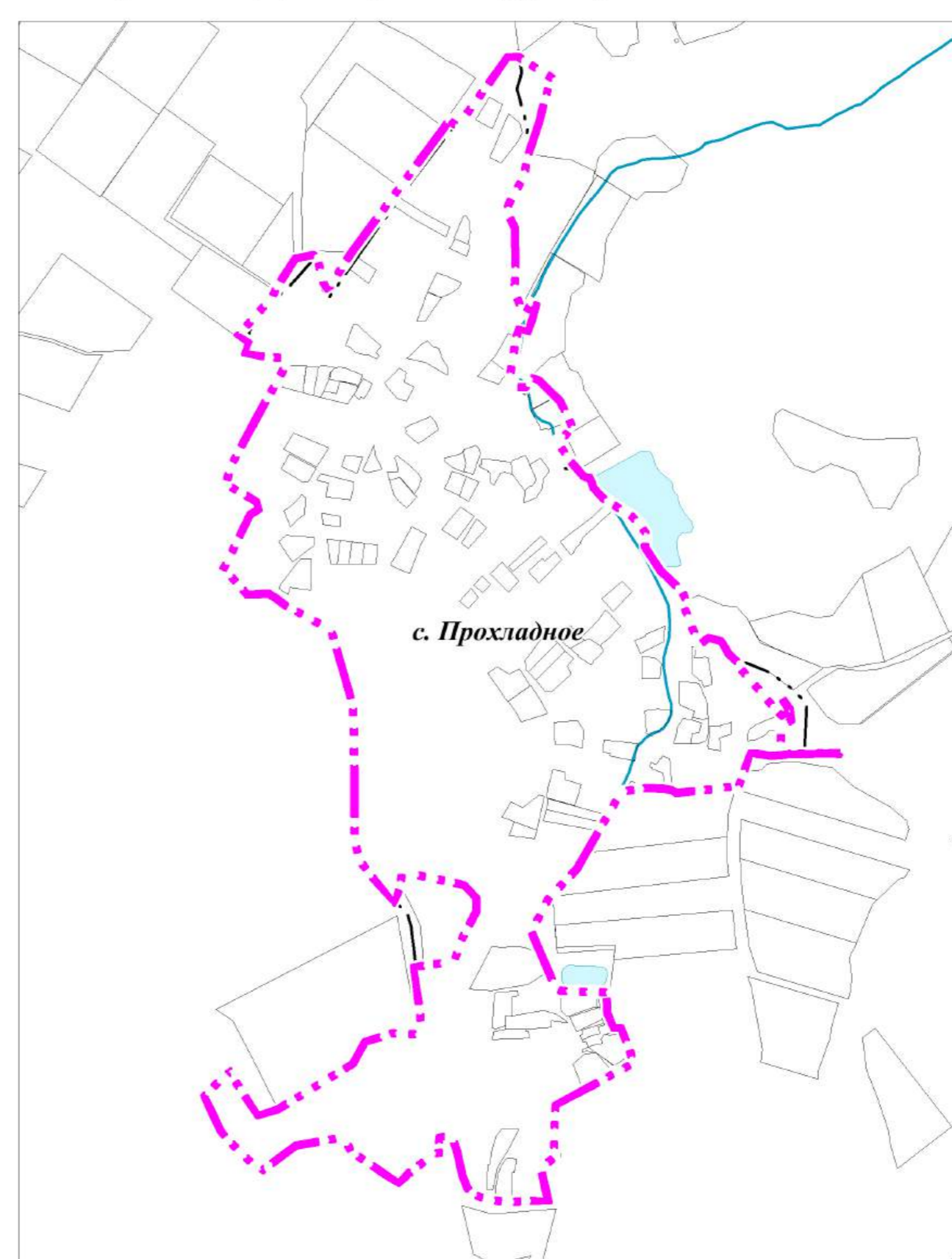
с. Скалистое, контур 1, М1:10 000



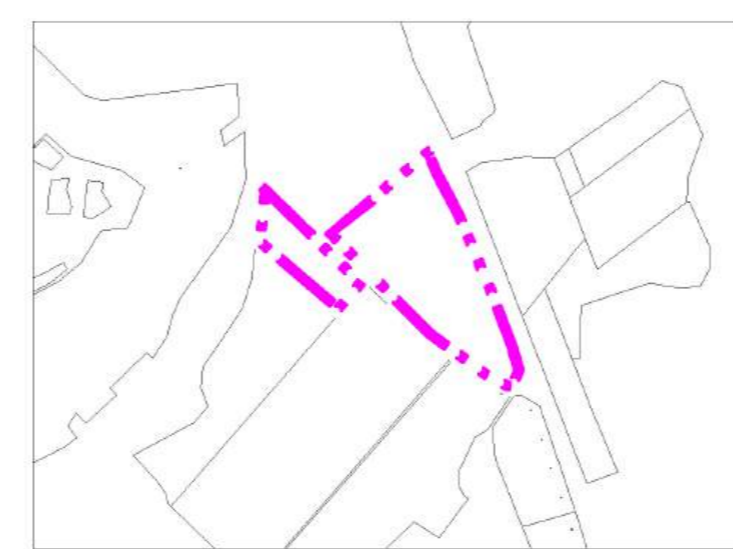
с. Трудолюбовка, М1:10 000



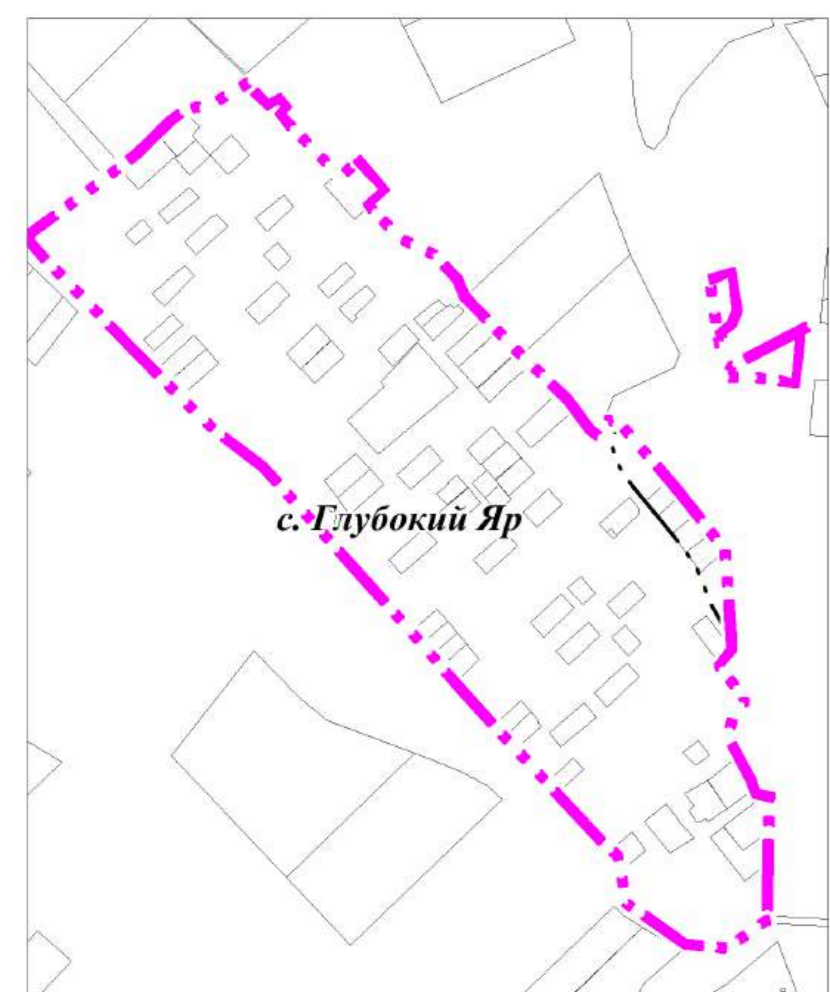
с. Прохладное, контур 1, М1:10 000



с. Прохладное, контур 2,
М1:10 000



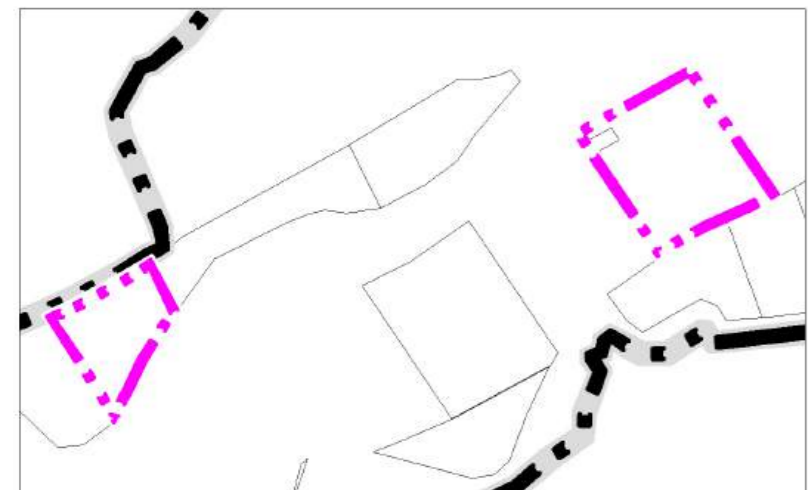
с. Глубокий Яр, М1:10 000
контур 1



с. Глубокий Яр, М1:10 000
контур 2



с. Глубокий Яр, М1:10 000
контур 3, 4



Условные обозначения

- Границы:**
- граница сельского поселения
 - существующие границы населённых пунктов
 - планируемые границы населённых пунктов
 - границы земельных участков на кадастровом плане территории
- леса
- водные объекты

МК № 13 от 04.09.2017 г.					
Генеральный план Скалистовского сельского поселения Бахчисарайского муниципального района Республики Крым					
Изм.	Кол.уч.	Лист	№ док.	Подп.	Дата
Директор	Воронов Ю.П.				
Испол. директор	Куприенко Л.А.				
Ген. директор	Куприенко Л.А.				
ГАП	Рострилов А.В.				
Вед. архит.	Рыжова Р.Г.				
Инженер	Трифонов И.И.				
	Шляхова В.В.				
Утверждаемая часть				Страна	Лист
Карта границ населённых пунктов входящих в состав сельского поселения, М 1:25 000, М 1:10 000				РФ	2
				Листов	8
				ООО "Корпус"	