

Зоны с особыми условиями использования территории:

- санитарно-защитные зоны
- зона санитарной охраны источников питьевого водоснабжения
- водоохранные зоны
- прибрежная защитная полоса
- береговая полоса
- охранные зоны
- граница защитной зоны объектов культурного наследия
- охранная зона стационарных пунктов наблюдения за состоянием окружающей среды
- санитарный разрыв
- зона слабого подтопления
- зона умеренного подтопления
- зона сильного подтопления
- зона затопления 1% обеспеченности

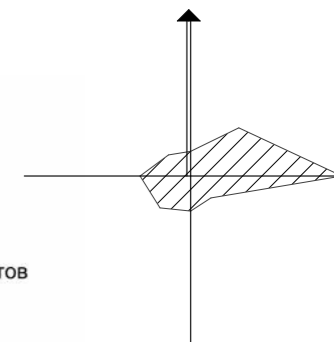
УСЛОВНЫЕ ОБОЗНАЧЕНИЯ

Границы:

- границы муниципального района
- границы муниципального образования
- границы населённых пунктов
- планируемые границы населённых пунктов
- границы земельных участков на кадастровом плане территории
- граница архитектурно-планировочной зоны

Функциональное зонирование:

- сущ. проект.
- жилая зона**
 - подзона индивидуальной застройки
 - подзона малоэтажной застройки
 - подзона среднеэтажной застройки
- зона общественно-деловая**
 - зона общественно-деловая
- зона производственного использования**
 - зона производственного использования и коммунально-складского назначения
- зона инженерной и транспортной инфраструктуры**
 - подзона транспортной инфраструктуры
 - подзона инженерной инфраструктуры
- зона рекреационного назначения**
 - подзона объектов отдыха и рекреации, озеленения общего пользования
 - подзона естественной лесной растительности
 - подзона земель лесного фонда
- зона сельскохозяйственного использования**
 - зона сельскохозяйственного использования
 - зона объектов сельскохозяйственного назначения
 - зона объектов сельскохозяйственного назначения, предназначенная для ведения садоводства и огородничества
- зона специального назначения**
 - подзона объектов специального назначения
 - подзона объекта специального назначения, подлежащего закрытию (кладбище в водоохранной зоне)
- зона иного назначения**
 - подзона санитарно-защитного озеленения
- Прочие территории**
 - зона комплексного развития территории



с.БОГАТОЕ УЩЕЛЬЕ

онный парк
й"

Инженерная инфраструктура:

- сущ. проект.
- водозабор
- трансформаторная подстанция (ТП 10/0,4кВ)
- газорегуляторный пункт (ГРП, ШРП)

Объекты капитального строительства:

- мечеть

Особо охраняемые природные территории:

- ландшафтно-рекреационный парк

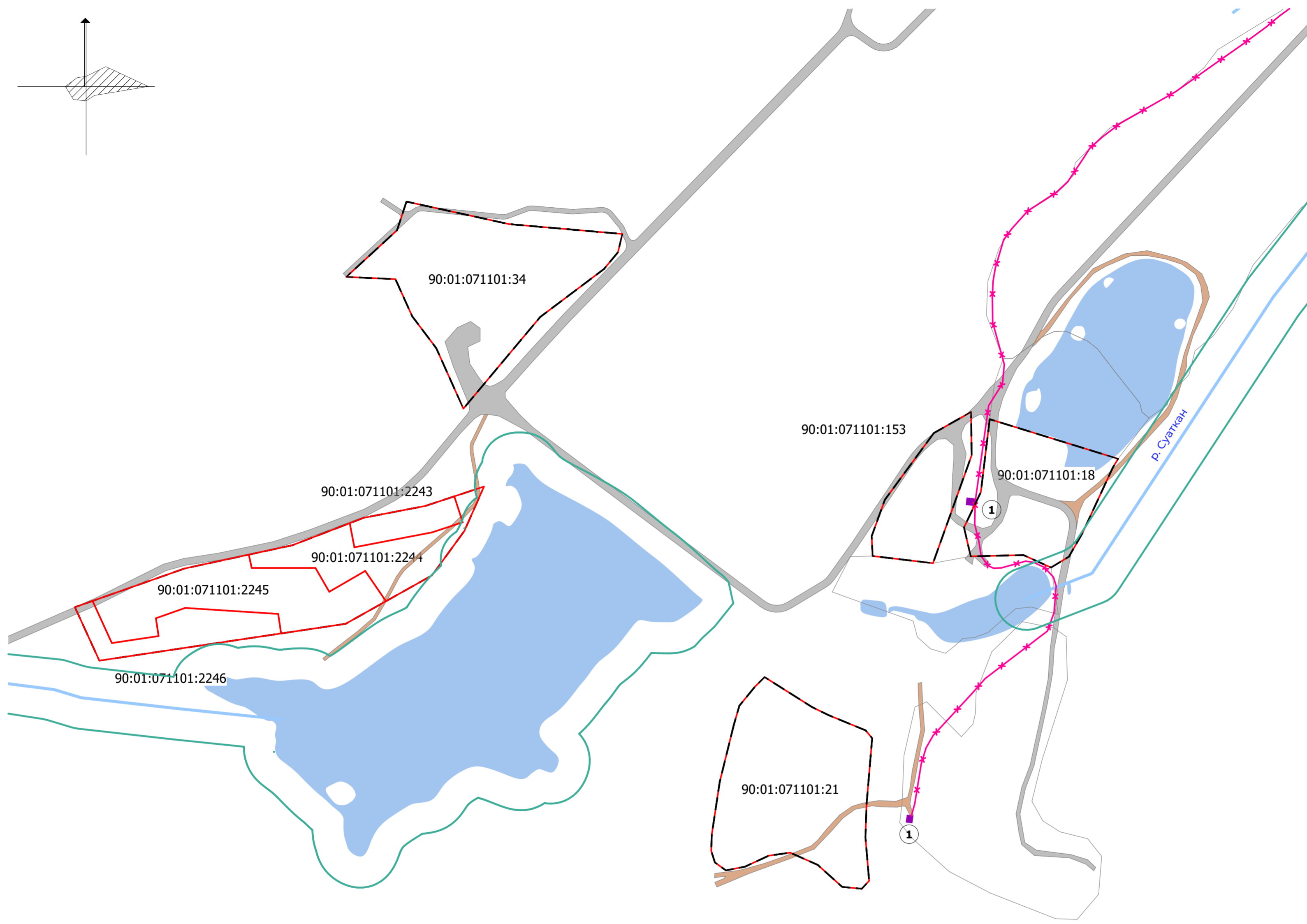
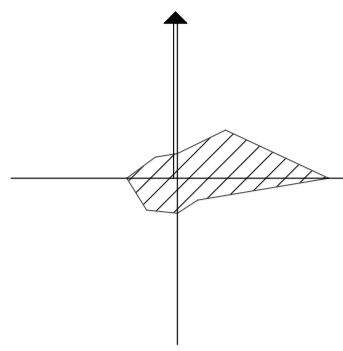
Транспортная инфраструктура:

- сущ. проект.
- автомобильная дорога регионального и межмуниципального значения, подлежащие реконструкции (отображаемые)
- автомобильная дорога местного значения
- автомобильная дорога местного значения - главные поселковые улицы
- автомобильная дорога местного значения - улицы в жилой застройке

Природные объекты:

- реки
- водоёмы

						ППМТ-2025/2			
						Проект планировки и межевания территории семейного туристического комплекса «Богатая дубрава» (кадастровые номера земельных участков: 90:01:071101:21; 90:01:071101:18; 90:01:071101:153; 90:01:071101:182; 90:01:071101:34), расположенного по адресу: Бахчисарайский р-н, с. Богатое ущелье			
Изм.	Кол.уч.	Лист	№Док.	Подп.	Дата	Материалы по обоснованию	Стадия	Лист	Листов
							ППТ	1	
ГАП	Вингердт А.А.				3.2025	Схема (фрагмент карты) планировочной структуры территорий городского округа с отображением границ элементов планировочной структуры, М 1:10000	ИП Вингердт А.А. г. Симферополь		
Разраб.	Вингердт А.А.								



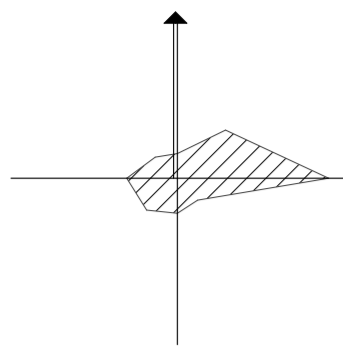
УСЛОВНЫЕ ОБОЗНАЧЕНИЯ

- граница комплексного развития
- границы земельных участков
- Объекты инженерной инфраструктуры (существующие)
- трансформаторная подстанция
- подземная линия электропередачи 10 кв
- Улично-тропиночная сеть
- грунтовые проезды
- пешеходные дорожки с доступом к водным объектам

ЭКСПЛИКАЦИЯ

1. Трансформаторная подстанция существующая

						ППМТ-2025/2					
						Проект планировки и межевания территории семейного туристического комплекса «Богатая дубрава» (кадастровые номера земельных участков: 90:01:071101:21; 90:01:071101:18; 90:01:071101:153; 90:01:071101:182; 90:01:071101:34), расположенного по адресу: Бахчисарайский р-н, с. Богатое ущелье					
Изм.	Кол.уч.	Лист	№Док.	Подп.	Дата				Стадия	Лист	Листов
						Материалы по обоснованию			ППТ	2	
ГАП	Вингердт А.А.				3.2025	Схема, отображающая местоположение существующих объектов капитального строительства, в том числе линейных объектов, объектов, подлежащих сносу, объектов незавершенного строительства, М 1:2000				ИП Вингердт А.А. г. Симферополь	
Разраб.	Вингердт А.А.										



УСЛОВНЫЕ ОБОЗНАЧЕНИЯ

- граница комплексного развития
- границы изменяемых земельных участков
- границы образуемых земельных участков
- границы существующих земельных участков, расположенных за границами КРТ
- улицы и проезды с твердым покрытием
- парковки с твердым покрытием
- хозяйственные площадки с бетонным покрытием
- пешеходные зоны с покрытием из тротуарной плитки
- тротуары и площадки с набивным покрытием
- площадки с деревянным настилом
- тропинки на деревянном настиле
- откос, укрепленный георешеткой
- главный въезд на территорию комплекса
- второстепенный въезд на территорию комплекса


ЭКСПЛИКАЦИЯ

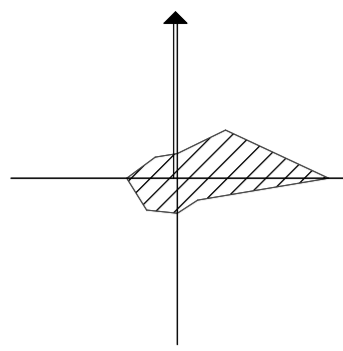
- 1. Ресторан на 120 мест
- 2.1 Ремесленная слобода корпус №1
- 2.2 Ремесленная слобода корпус №2
- 3.1 Корпус №1
- 3.2 Корпус №2
- 3.3 Корпус №3 с рестораном на 60 мест, конференц залом и SPA
- 3.4 Корпус №4
- 3.5 Корпус №5
- 3.6 Здание общественного центра
- 3.7 Глэмпинг тип 1
- 3.8 Глэмпинг тип 2
- 3.9 Вилла

- 4.1 Трансформаторная подстанция существующая
- 4.2 Трансформаторная подстанция проектная
- 4.3 Водоочистные сооружения
- 4.4 Локальные очистные сооружения
- 4.5 Котельная встроенная
- 5.1 Парковка на 40 м/м
- 5.2 Парковка на 30 м/м
- 5.3 Парковка на 30 м/м
- 5.4 Парковка на 50 м/м
- 6. Площадка сбора ТБО

ППМТ-2025/2					
Проект планировки и межевания территории семейного туристического комплекса «Богатая дубрава» (кадастровые номера земельных участков: 90:01:071101:21; 90:01:071101:18; 90:01:071101:153; 90:01:071101:182; 90:01:071101:34), расположенного по адресу: Бахчисарайский р-н, с. Богатое ущелье					
Изм.	Кол.уч.	Лист	№Док.	Подп.	Дата
Материалы по обоснованию				Стадия	Лист
				ППТ	3
ГАП	Вингердт А.А.		3.2025	Вариант планировочного решения застройки территории, М 1:1000 - 1:2000	
Разраб.	Вингердт А.А.			ИП Вингердт А.А. г. Симферополь	



						ППМТ-2025/2			
						Проект планировки и межевания территории семейного туристического комплекса «Богатая дубрава» (кадастровые номера земельных участков: 90:01:071101:21; 90:01:071101:18; 90:01:071101:153; 90:01:071101:182; 90:01:071101:34), расположенного по адресу: Бахчисарайский р-н, с. Богатое ущелье			
Изм.	Кол.уч.	Лист	№Док.	Подп.	Дата	Материалы по обоснованию	Стадия	Лист	Листов
							ППТ	4	
ГАП	Вингердт А.А.				3.2025	Вариант объемно-пространственного решения застройки территории	ИП Вингердт А.А. г. Симферополь		
Разраб.	Вингердт А.А.								



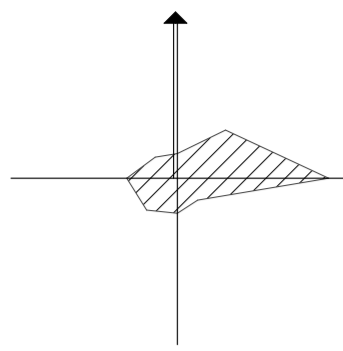
УСЛОВНЫЕ ОБОЗНАЧЕНИЯ

- граница комплексного развития
 - границы изменяемых земельных участков
 - границы образуемых земельных участков
 - границы существующих земельных участков, расположенных за границами КРТ
 - улицы и проезды с твердым покрытием
 - автомобильные парковки
 - гостевые автомобильные парковки
- Движение транспорта и пешеходов
- движение на личном автомобиле
 - движение общественного (электрокар) и технологического транспорта
 - пешеходные связи

ЭКСПЛИКАЦИЯ

- | | |
|---|--|
| <ul style="list-style-type: none"> 1. Ресторан на 120 мест 2.1 Ремесленная слобода корпус №1 2.2 Ремесленная слобода корпус №2 3.1 Корпус №1 3.2 Корпус №2 3.3 Корпус №3 с рестораном на 60 мест, конференц залом и SPA 3.4 Корпус №4 3.5 Корпус №5 3.6 Здание общественного центра 3.7 Глэмпинг тип 1 3.8 Глэмпинг тип 2 3.9 Вилла | <ul style="list-style-type: none"> 4.1 Трансформаторная подстанция существующая 4.2 Трансформаторная подстанция проектная 4.3 Водоочистные сооружения 4.4 Локальные очистные сооружения 4.5 Котельная встроенная 5.1 Парковка на 40 м/м 5.2 Парковка на 30 м/м 5.3 Парковка на 30 м/м 5.4 Парковка на 50 м/м 6. Площадка сбора ТБО |
|---|--|

ППМТ-2025/2					
Проект планировки и межевания территории семейного туристического комплекса «Богатая дубрава» (кадастровые номера земельных участков: 90:01:071101:21; 90:01:071101:18; 90:01:071101:153; 90:01:071101:182; 90:01:071101:34), расположенного по адресу: Бахчисарайский р-н, с. Богатое ущелье					
Изм.	Кол.уч.	Лист	№Док.	Подп.	Дата
Материалы по обоснованию				Стадия	Лист
				ППТ	5
ГАП Разраб. Вингердт А.А.				3.2025	ИП Вингердт А.А. г. Симферополь



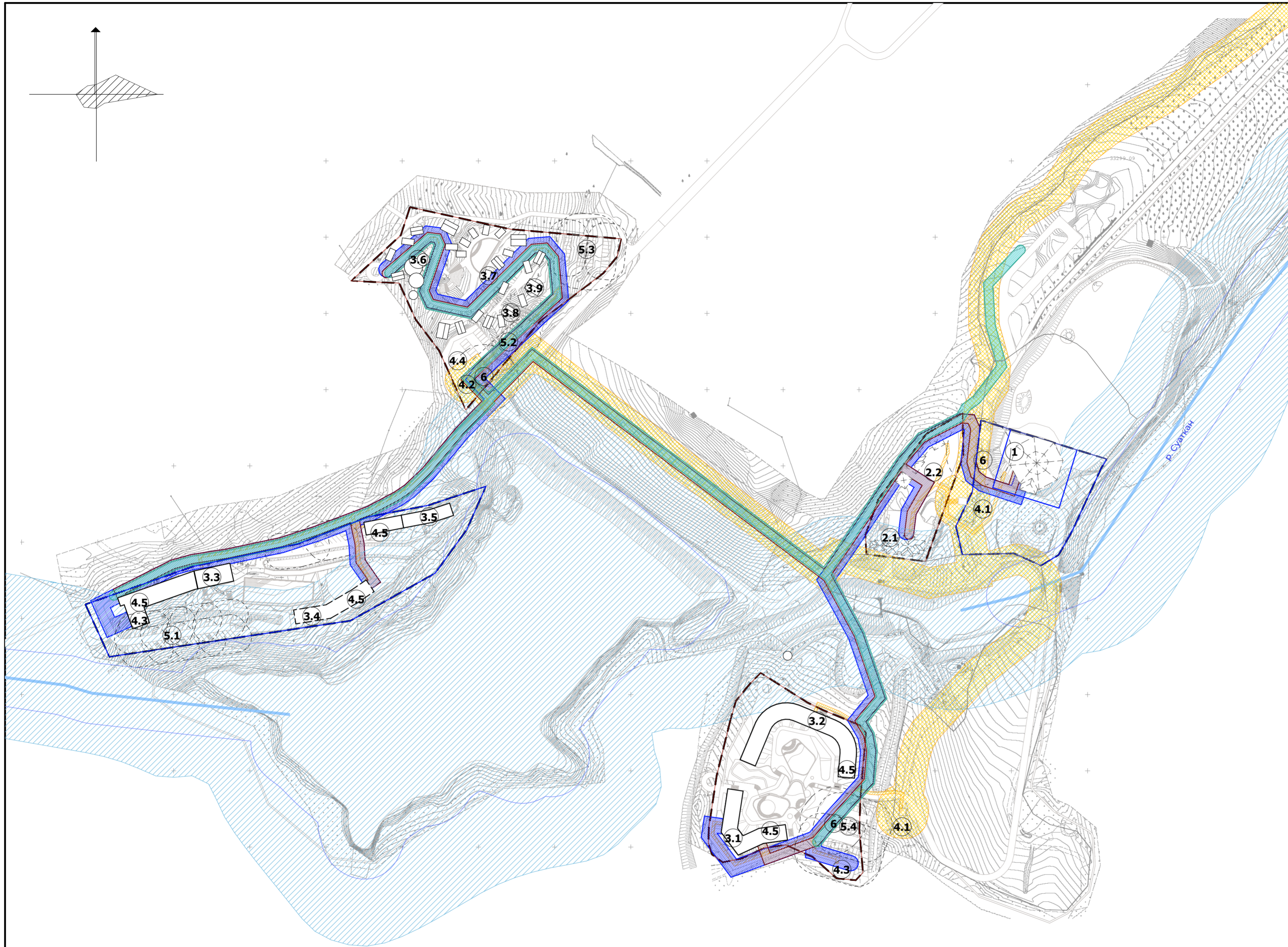
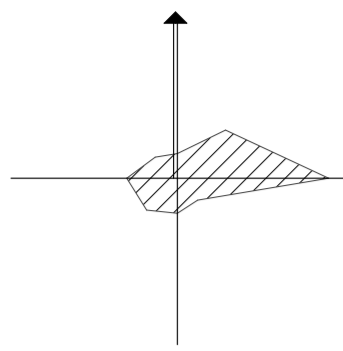
УСЛОВНЫЕ ОБОЗНАЧЕНИЯ

- граница комплексного развития
- границы изменяемых земельных участков
- границы образуемых земельных участков
- границы существующих земельных участков, расположенных за границами КРТ
- Линейные объекты инженерной инфраструктуры**
- магистральные сети электроснабжения
- сети электроснабжения
- сети водоснабжения
- сети водоотведения (хозяйственно-бытовой канализации)
- сети ливневой канализации

ЭКСПЛИКАЦИЯ

- | | |
|---|--|
| <ul style="list-style-type: none"> 1. Ресторан на 120 мест 2.1 Ремесленная слобода корпус №1 2.2 Ремесленная слобода корпус №2 3.1 Корпус №1 3.2 Корпус №2 3.3 Корпус №3 с рестораном на 60 мест, конференц залом и SPA 3.4 Корпус №4 3.5 Корпус №5 3.6 Здание общественного центра 3.7 Глэмпинг тип 1 3.8 Глэмпинг тип 2 3.9 Вилла | <ul style="list-style-type: none"> 4.1 Трансформаторная подстанция существующая 4.2 Трансформаторная подстанция проектная 4.3 Водоочистные сооружения 4.4 Локальные очистные сооружения 4.5 Котельная встроенная 5.1 Парковка на 40 м/м 5.2 Парковка на 30 м/м 5.3 Парковка на 30 м/м 5.4 Парковка на 50 м/м 6. Площадка сбора ТБО |
|---|--|

ППМТ-2025/2					
Проект планировки и межевания территории семейного туристического комплекса «Богатая дубрава» (кадастровые номера земельных участков: 90:01:071101:21; 90:01:071101:18; 90:01:071101:153; 90:01:071101:182; 90:01:071101:34), расположенного по адресу: Бахчисарайский р-н, с. Богатое ущелье					
Изм.	Кол.уч.	Лист	№Док.	Подп.	Дата
Материалы по обоснованию				Стадия	Лист
				ППТ	6
ГАП Разраб.		Вингердт А.А. Вингердт А.А.		3.2025	Схема размещения линейных объектов инженерной инфраструктуры, М 1:2000
ИП Вингердт А.А. г. Симферополь					



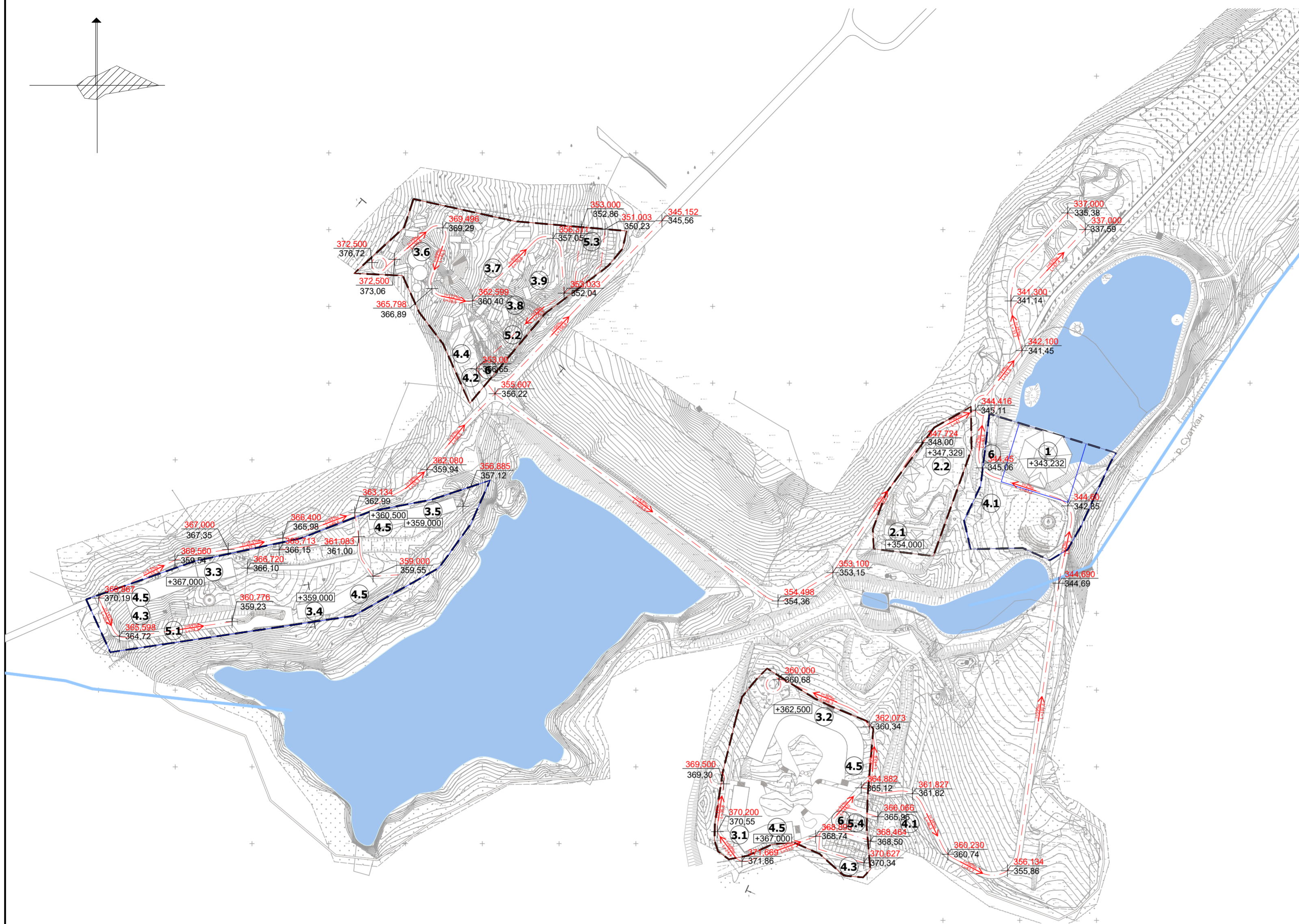
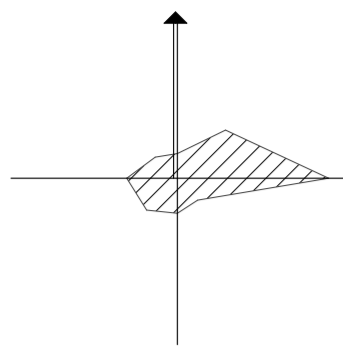
УСЛОВНЫЕ ОБОЗНАЧЕНИЯ

- граница комплексного развития
- границы изменяемых земельных участков
- границы образуемых земельных участков
- границы существующих земельных участков, расположенных за границами КРТ
- Зоны с особыми условиями использования территории**
- охранная зона объектов электросетевого хозяйства (магистральная)
- охранная зона объектов электросетевого хозяйства
- зона минимальных расстояний водопроводов
- зона минимальных расстояний хозяйственно-бытовой канализации
- зона минимальных расстояний дождевой канализации
- санитарно-защитная зона
- водоохранная зона
- береговая полоса

ЭКСПЛИКАЦИЯ

- | | |
|---|--|
| <ul style="list-style-type: none"> 1. Ресторан на 120 мест 2.1 Ремесленная слобода корпус №1 2.2 Ремесленная слобода корпус №2 3.1 Корпус №1 3.2 Корпус №2 3.3 Корпус №3 с рестораном на 60 мест, конференц залом и SPA 3.4 Корпус №4 3.5 Корпус №5 3.6 Здание общественного центра 3.7 Глэмпинг тип 1 3.8 Глэмпинг тип 2 3.9 Вилла | <ul style="list-style-type: none"> 4.1 Трансформаторная подстанция существующая 4.2 Трансформаторная подстанция проектная 4.3 Водоочистные сооружения 4.4 Локальные очистные сооружения 4.5 Котельная встроенная 5.1 Парковка на 40 м/м 5.2 Парковка на 30 м/м 5.3 Парковка на 30 м/м 5.4 Парковка на 50 м/м 6. Площадка сбора ТБО |
|---|--|

ППМТ-2025/2					
Проект планировки и межевания территории семейного туристического комплекса «Богатая дубрава» (кадастровые номера земельных участков: 90:01:071101:21; 90:01:071101:18; 90:01:071101:153; 90:01:071101:182; 90:01:071101:34), расположенного по адресу: Бахчисарайский р-н, с. Богатое ущелье					
Изм.	Кол.уч.	Лист	№Док.	Подп.	Дата
Материалы по обоснованию				Стадия	Лист
				ППТ	7
ГАП Разраб.		Вингердт А.А. Вингердт А.А.		3.2025	
Схема границ зон с особыми условиями использования территории, М 1:2000					
ИП Вингердт А.А. г. Симферополь					



УСЛОВНЫЕ ОБОЗНАЧЕНИЯ

- граница комплексного развития
- границы изменяемых земельных участков
- границы образуемых земельных участков
- границы существующих земельных участков, расположенных за границами КРТ
- улицы и проезды с твердым покрытием

Вертикальная планировка

- 354.15 красная отметка рельефа (проект.)
- 353.15 черная отметка рельефа (сущ.)
- оси улично-дорожной сети
- i=91‰ уклон по рельефу
- направление уклона
- L=44,0 расстояние между переломными точками

ЭКСПЛИКАЦИЯ

- | | |
|---|--|
| <ul style="list-style-type: none"> 1. Ресторан на 120 мест 2.1 Ремесленная слобода корпус №1 2.2 Ремесленная слобода корпус №2 3.1 Корпус №1 3.2 Корпус №2 3.3 Корпус №3 с рестораном на 60 мест, конференц залом и SPA 3.4 Корпус №4 3.5 Корпус №5 3.6 Здание общественного центра 3.7 Глэмпинг тип 1 3.8 Глэмпинг тип 2 3.9 Вилла | <ul style="list-style-type: none"> 4.1 Трансформаторная подстанция существующая 4.2 Трансформаторная подстанция проектная 4.3 Водоочистные сооружения 4.4 Локальные очистные сооружения 4.5 Котельная встроенная 5.1 Парковка на 40 м/м 5.2 Парковка на 30 м/м 5.3 Парковка на 30 м/м 5.4 Парковка на 50 м/м 6. Площадка сбора ТБО |
|---|--|

					ППМТ-2025/2					
					Проект планировки и межевания территории семейного туристического комплекса «Богатая дубрава» (кадастровые номера земельных участков: 90:01:071101:21; 90:01:071101:18; 90:01:071101:153; 90:01:071101:182; 90:01:071101:34), расположенного по адресу: Бахчисарайский р-н, с. Богатое ущелье					
Изм.	Кол.уч.	Лист	№Док.	Подп.	Дата	Материалы по обоснованию		Стадия	Лист	Листов
						ППТ		8		
ГАП	Вингердт А.А.			3.2025	Схема вертикальной планировки территории, инженерной подготовки и инженерной защиты территории, М 1:2000		ИП Вингердт А.А. г. Симферополь			