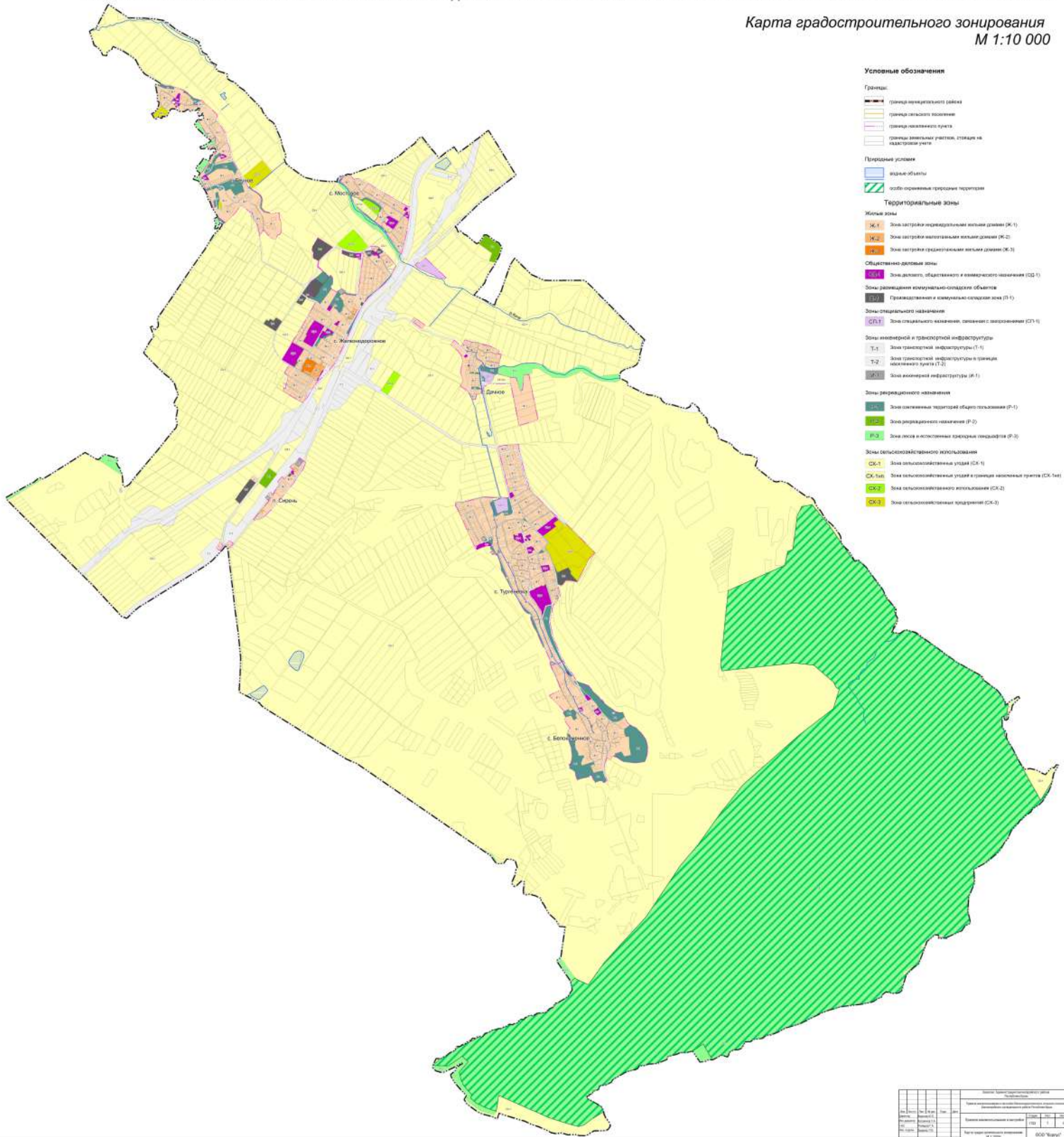


ПРАВИЛА ЗЕМЛЕПОЛЬЗОВАНИЯ И ЗАСТРОЙКИ ЖЕЛЕЗНОДОРОЖНЕНСКОГО СЕЛЬСКОГО ПОСЕЛЕНИЯ БАХЧИСАРАЙСКОГО РАЙОНА РЕСПУБЛИКИ КРЫМ

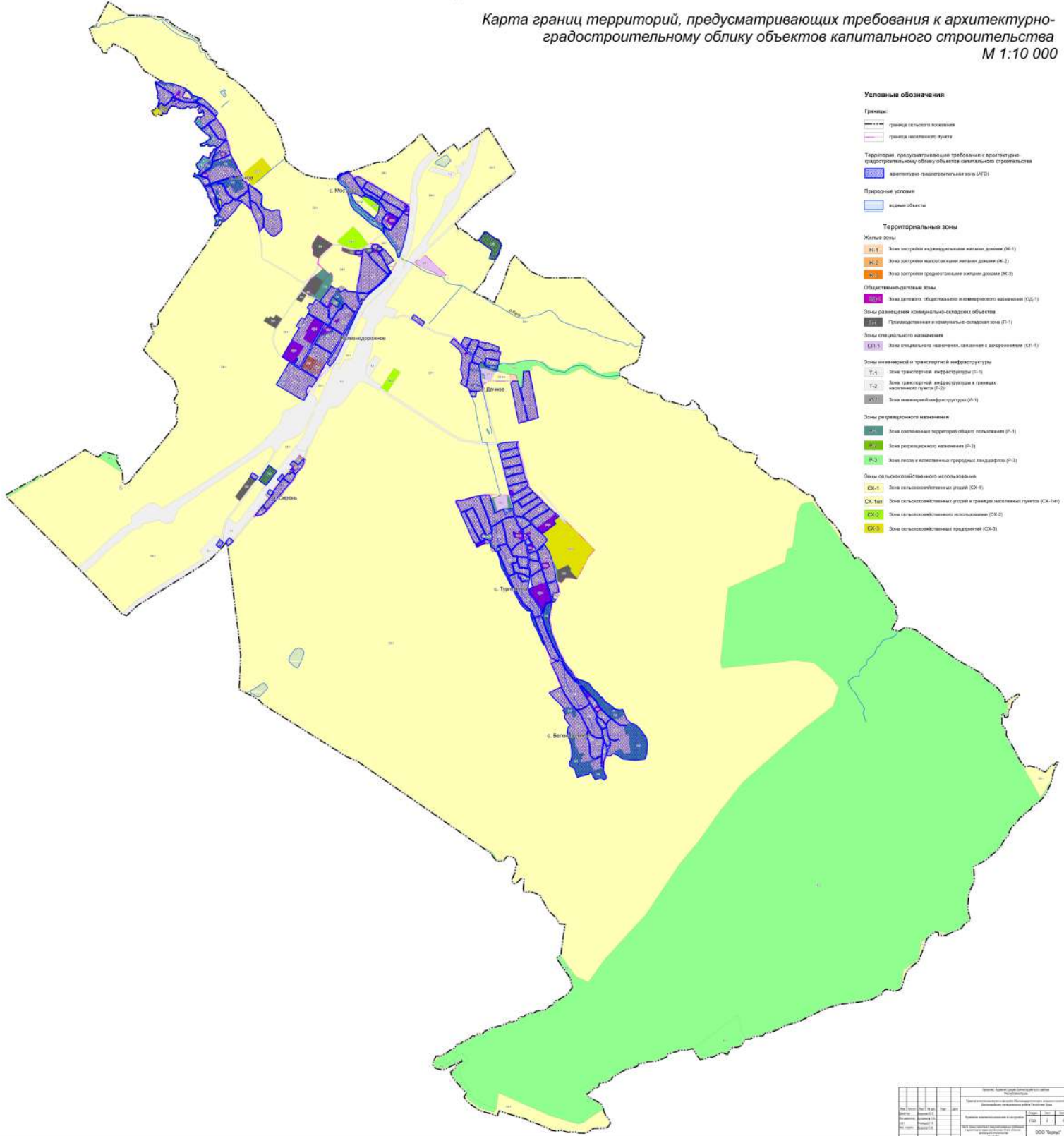
*Карта градостроительного зонирования
М 1:10 000*



| История разработки документа | | Дата | | Содержание | |
|------------------------------|-----------------------|------|------------|------------|------------|
| № | Содержание | № | Содержание | № | Содержание |
| 1 | Исходные данные | 1 | 1 | 1 | 1 |
| 2 | Экспертное заключение | 2 | 2 | 2 | 2 |
| 3 | Итоговое решение | 3 | 3 | 3 | 3 |

ПРАВИЛА ЗЕМЛЕПОЛЬЗОВАНИЯ И ЗАСТРОЙКИ ЖЕЛЕЗНОДОРОЖНЕНСКОГО СЕЛЬСКОГО ПОСЕЛЕНИЯ БАХЧИСАРАЙСКОГО РАЙОНА РЕСПУБЛИКИ КРЫМ

Карта границ территорий, предусматривающих требования к архитектурно-градостроительному облику объектов капитального строительства
 М 1:10 000



- Условные обозначения**
- Границы:**
- граница сельского поселения
 - граница населенного пункта
- Территории, предусматривающие требования к архитектурно-градостроительному облику объектов капитального строительства:**
- архитектурно-градостроительная зона (АГЗ)
- Природные условия:**
- водный объект
- Территориальные зоны**
- Жилые зоны:**
- Ж-1: зона застройки индивидуальными жилыми домами (Ж-1)
 - Ж-2: зона застройки многоквартирными жилыми домами (Ж-2)
 - Ж-3: зона застройки производственными жилыми домами (Ж-3)
- Общественно-деловые зоны:**
- ОД-1: зона делового, общественного и коммерческого назначения (ОД-1)
 - ОД-2: зона размещения коммунально-складских объектов (ОД-2)
 - ОД-3: производственная и коммунально-складская зона (ОД-3)
- Зоны специального назначения:**
- СП-1: зона специального назначения, связанная с дорожным (СП-1)
- Зоны инженерной и транспортной инфраструктуры:**
- Т-1: зона транспортной инфраструктуры (Т-1)
 - Т-2: зона транспортной инфраструктуры и границ населенного пункта (Т-2)
 - И-1: зона инженерной инфраструктуры (И-1)
- Зоны рекреационного назначения:**
- Р-1: зона озелененной территории общего пользования (Р-1)
 - Р-2: зона рекреационного назначения (Р-2)
 - Р-3: зона лесов и естественных природных ландшафтов (Р-3)
- Зоны сельскохозяйственного использования:**
- СХ-1: зона сельскохозяйственных угодий (СХ-1)
 - СХ-2: зона сельскохозяйственного назначения и границ населенного пункта (СХ-2)
 - СХ-3: зона сельскохозяйственного назначения (СХ-3)

| | | | | |
|-------------------|-----|-----|-----|-----|
| Итого | | 100 | 100 | 100 |
| Земельный участок | № | 100 | 100 | 100 |
| Итого | 100 | 100 | 100 | 100 |
| Итого | 100 | 100 | 100 | 100 |

