



**АДМІНІСТРАЦІЯ
БАХЧИСАРАЙСЬКОГО
РАЙОНУ
РЕСПУБЛІКИ КРИМ**

**АДМИНИСТРАЦИЯ
БАХЧИСАРАЙСКОГО
РАЙОНА
РЕСПУБЛИКИ КРЫМ**

**КЪЫРЫМ
ДЖУМХУРИЕТИНИНЪ
БАГЪЧАСАРАЙ
РАЙОНЫНЫНЪ
ИДАРЕСИ**

ПОСТАНОВЛЕНИЕ

г. Бахчисарай

от 24.10.2025

№ 856

О принятии решения о подготовке проекта по внесению изменений в генеральный план Железнодорожного сельского поселения Бахчисарайского района Республики Крым

Рассмотрев заявление ООО «СКГ «Парк», с целью приведения генерального плана в соответствие со Схемой территориального планирования Республики Крым, для дальнейшей реализации социально значимого объекта туристско-развлекательного комплекса «Крым Наш Парк» и комплексного развития территории, руководствуясь Градостроительным кодексом Российской Федерации от 29.12.2004г. №190-ФЗ, Федеральным законом от 06.10.2003г. №131-ФЗ «Об общих принципах организации местного самоуправления в Российской Федерации», законом Республики Крым от 16.01.2015г. №67-ЗРК/2015 «О регулировании градостроительной деятельности в Республике Крым», Схемой территориального планирования Республики Крым, утвержденной постановлением Совета Министров Республики Крым от 02.10.2025 №665, генеральным планом муниципального образования Железнодорожного сельского поселения, утвержденного решением 78-й сессии Бахчисарайского районного совета Республики Крым 1-го созыва от 19.11.2018г. №765 (в редакции решения 40 сессии 2-го созыва от 23.05.2022г. №465 и решения 44 сессии 2 созыва от 31.08.2022 №544), Уставом муниципального образования Бахчисарайский район, администрация Бахчисарайского района

ПОСТАНОВЛЯЕТ:

1. Приступить к подготовке проекта по внесению изменений в генеральный план Железнодорожного сельского поселения Бахчисарайского района Республики Крым, в части отображения территории для дальнейшей реализации социально значимого объекта туристско-

развлекательного комплекса «Крым Наш Парк» и комплексного развития территории (приложение к данному постановлению).

2. Настоящее постановление вступает в силу с даты его принятия и подлежит опубликованию (обнародованию) на Портале Правительства Республики Крым: <http://rk.gov.ru> в разделе «Муниципальные образования», подраздел – «Бахчисарайский район» в информационно - телекоммуникационной сети «Интернет».

3. Контроль за выполнением настоящего постановления возложить на заместителя главы администрации Бахчисарайского района Глинкину Е.В.

**Первый заместитель главы
администрации района**

Э.А. Аблаев

Согласовано:

Заместитель главы
администрации Бахчисарайского
района

_____ Е.В. Глинкина
« _____ » _____ 2025 год

Начальник отдела по вопросам архитектуры,
градостроительства, земельных и имущественных
и земельных отношений, капитального
строительства и наружной рекламы
администрации Бахчисарайского района
Республики Крым.

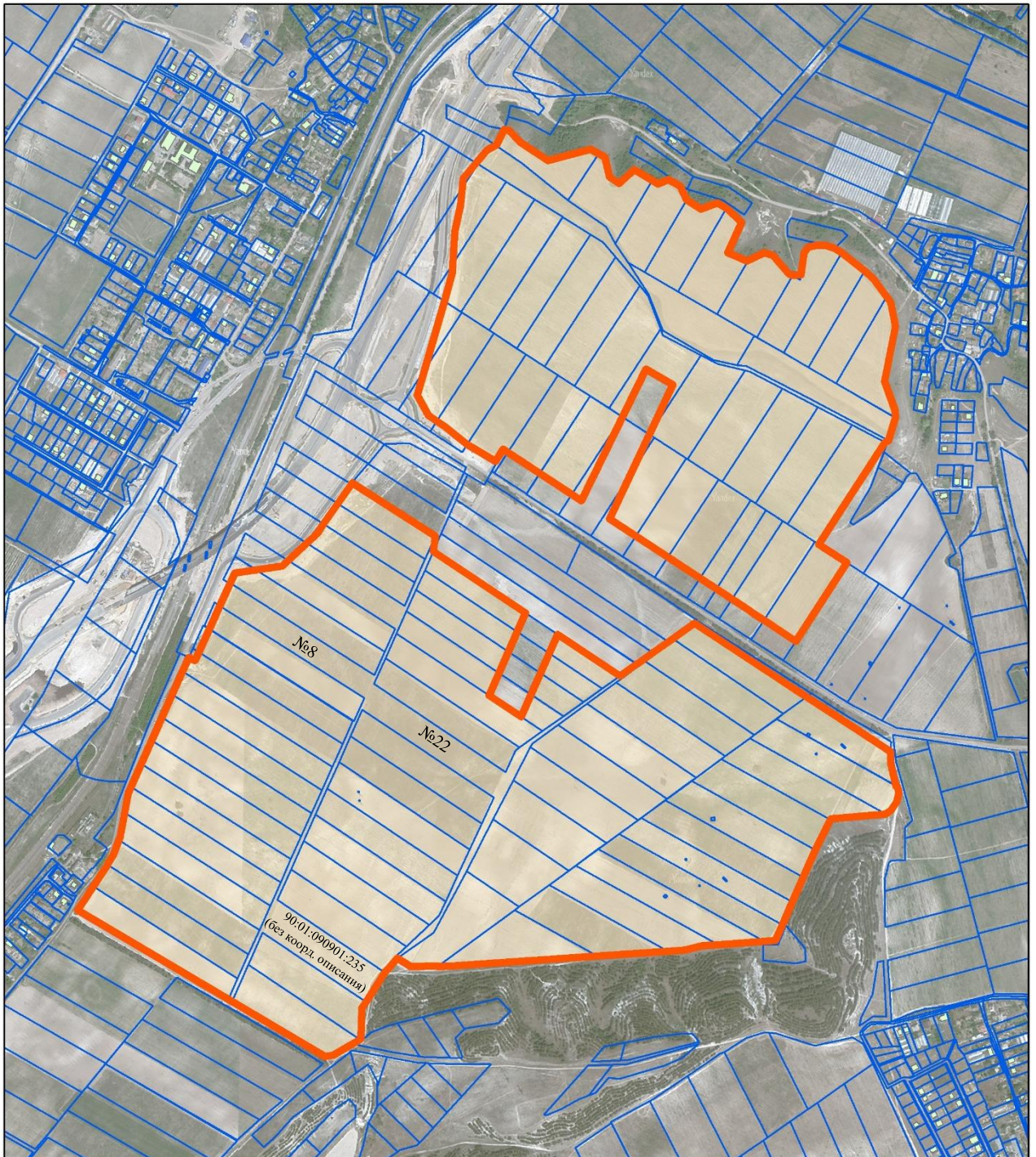
_____ А.Д. Меметов
« _____ » _____ 2025 год

Начальник отдела по правовым
вопросам, администрации
Бахчисарайского района

_____ Е.Е. Михеева
« _____ » _____ 2025 год

Приложение к постановлению
администрации Бахчисарайского района
Республики Крым
От 24.10.2025 № 856

Схема границ «Зоны смешанной и общественно-деловой застройки» в составе
туристско-развлекательного комплекса с жилой застройкой «Крым Наш Парк»



Условные обозначения

 Границы "Зоны смешанной и общественно-деловой застройки" для размещения туристско-развлекательного комплекса с жилой застройкой «Крым Наш Парк»


Перечень земельных участков входящих в функциональную зону «Зоны смешанной и общественно-деловой застройки»

90:01:000000:2704, 90:01:000000:3032, 90:01:000000:404, 90:01:000000:6613,
90:01:090101:1698, 90:01:090901:1314, 90:01:090901:1327, 90:01:090901:138,
90:01:090901:199, 90:01:090901:214, 90:01:090901:245, 90:01:090901:263,
90:01:090901:264, 90:01:090901:28, 90:01:090901:295, 90:01:090901:308,
90:01:090901:31, 90:01:090901:32, 90:01:090901:322, 90:01:090901:356,
90:01:090901:361, 90:01:090901:371, 90:01:090901:379, 90:01:090901:38,
90:01:090901:417, 90:01:090901:420, 90:01:090901:434, 90:01:090901:436,
90:01:090901:444, 90:01:090901:447, 90:01:090901:450, 90:01:090901:456,
90:01:090901:458, 90:01:090901:459, 90:01:090901:461, 90:01:090901:464,
90:01:090901:466, 90:01:090901:488, 90:01:090901:493, 90:01:090901:496,
90:01:090901:515, 90:01:090901:522, 90:01:090901:53, 90:01:090901:541,
90:01:090901:544, 90:01:090901:545, 90:01:090901:549, 90:01:090901:550,
90:01:090901:551, 90:01:090901:568, 90:01:090901:579, 90:01:090901:581,
90:01:090901:583, 90:01:090901:592, 90:01:090901:593, 90:01:090901:599,
90:01:090901:600, 90:01:090901:608, 90:01:090901:619, 90:01:090901:621,
90:01:090901:623, 90:01:090901:625, 90:01:090901:629, 90:01:090901:631,
90:01:090901:633, 90:01:090901:645, 90:01:090901:65, 90:01:090901:656,
90:01:090901:657, 90:01:090901:666, 90:01:090901:667, 90:01:090901:670,
90:01:090901:682, 90:01:090901:938, 90:01:090901:954, 90:01:090901:969,
90:01:090901:235 (без координатного описания), на схеме участок № 8 (без координатного описания), на схеме участок № 22 (без координатного описания), части земельных участков
90:01:090901:1321, 90:01:090901:1322, 90:01:090901:260, 90:01:090901:293,
90:01:090901:294, 90:01:090901:325, 90:01:090901:389, 90:01:090901:4,
90:01:090901:418, 90:01:090901:446, 90:01:090901:540, 90:01:090901:542,
90:01:090901:565, 90:01:090901:602, 90:01:090901:617, 90:01:090901:622,
90:01:090901:624, 90:01:090901:652.

Схема границ «Производственной зоны, зоны инженерной и транспортной инфраструктуры» для размещения объекта регионального значения «Транспортно-пересадочный узел в составе туристско-развлекательного комплекса с жилой застройкой «Крым Наш Парк»



Условные обозначения

 Границы "Производственной зоны, зоны инженерной и транспортной инфраструктуры" для размещения объекта регионального значения «Транспортно-пересадочный узел в составе

Перечень земельных участков входящих в функциональную зону «Производственной зоны, зоны инженерной и транспортной инфраструктуры» 90:01:090901:570, 90:01:090901:643, 90:01:090901:200, 90:01:090901:286, 90:01:090901:43, 90:01:090901:386, 90:01:090901:255, части земельных участков 90:01:090901:622, 90:01:090901:624, 90:01:090901:260, 90:01:090901:542, 90:01:090901:446, 90:01:090901:617, 90:01:090901:565, 90:01:090901:325,

90:01:090901:1321, 90:01:090901:1322, 90:01:090901:540, 90:01:090901:418,
90:01:090901:491. 90:01:090901:483, 90:01:090901:604, 90:01:090901:500,
90:01:090901:454, 90:01:090901:457, 90:01:090901:503, 90:01:090901:528,
90:01:090901:602, 90:01:090901:652, 90:01:090901:294, 90:01:090901:293,
90:01:090901:4, 90:01:090901:389, на схеме участок № 5 (без координатного
описания)

Начальник отдела по вопросам
архитектуры, градостроительства,
земельных и имущественных
отношений, капитального
строительства и наружной
рекламы администрации
Бахчисарайского района
Республики Крым

_____ А.Д. Меметов