



**БАХЧИСАРАЙСЬКА  
РАЙОННА РАДА  
РЕСПУБЛИКИ КРИМ**

**БАХЧИСАРАЙСКИЙ  
РАЙОННЫЙ СОВЕТ  
РЕСПУБЛИКИ КРЫМ**

**КЪЫРЫМ ДЖУМХУРИЕТИ  
БАГЪЧАСАРАЙ  
БОЛЮГИНИНЪ ШУРАСЫ**

## **ПРОЕКТ РЕШЕНИЯ**

\_\_\_\_\_ сессия \_\_\_\_\_ созыва

г. Бахчисарай

от \_\_\_\_\_

№ \_\_\_\_\_

***О внесении изменений в решение 83 сессии Бахчисарайского районного совета Республики Крым 1-го созыва от 05.03.2019 №827 «Об утверждении Правил землепользования и застройки муниципального образования Железнодороженское сельское поселение Бахчисарайского района Республики Крым»***

Руководствуясь Градостроительным кодексом Российской Федерации, Законом Республики Крым от 21.08.2014 №54-ЗРК «Об основах местного самоуправления в Республике Крым», Уставом муниципального образования Бахчисарайский район Республики Крым, на основании требования Министерства жилищной политики и государственного строительного надзора Республики Крым исх. № 01-34/10715/14.1 от 21.10.2025 о внесении изменений в Правила землепользования и застройки муниципального образования Железнодороженского сельского поселения Бахчисарайского района Республики Крым в части установления территориальной зоны транспортной инфраструктуры объектов регионального значения (Т-1),

### **РАЙОННЫЙ СОВЕТ РЕШИЛ:**

1. Внести следующие изменения в решение 83 сессии Бахчисарайского районного совета Республики Крым 1-го созыва от 05.03.2019 №827 «Об утверждении Правил землепользования и застройки муниципального образования Железнодороженское сельское поселение Бахчисарайского района Республики Крым»:

1.1 Статью 33 Правил землепользования и застройки муниципального образования Железнодороженское сельское поселение Бахчисарайского района

республики Крым "Перечень территориальных зон, выделенных на карте градостроительного зонирования" дополнить строкой следующего содержания:

Обозначение территориальной зоны	Наименование территориальной зоны
Т-1	Зона транспортной инфраструктуры объектов регионального значения

1.2 Дополнить Том 2 "Градостроительные регламенты" Правил землепользования и застройки муниципального образования Железнодороженское сельское поселение Бахчисарайского района республики Крым статьей 44.1 «Зона транспортной инфраструктуры объектов регионального значения (Т-1)» (приложение 1 к настоящему решению);

1.3 Карту градостроительного зонирования и карту границ территорий, предусматривающих требования к архитектурно-градостроительному облику объектов капитального строительства Правил землепользования и застройки муниципального образования Железнодороженское сельское поселение Бахчисарайского района Республики Крым утвердить в новой редакции (приложение 2 к настоящему решению);

1.4 Дополнить Правила землепользования и застройки муниципального образования Железнодороженское сельское поселение Бахчисарайского района Республики Крым Томом 3 «Сведения о границах территориальных зон» (приложение 3 к настоящему решению);

2. Опубликовать настоящее решение в сетевом издании «Официальный сайт муниципального образования Бахчисарайский район Республики Крым» (<https://raysovet-bahch-rk.ru>) и разместить на портале Правительства Республики Крым.

3. Решение вступает в силу со дня его официального опубликования.

4. Контроль за выполнением настоящего решения возложить на постоянную комиссию по земельным, имущественным, коммунальным и экологическим вопросам.

**Председатель районного совета**

**О.В. Урайкина**

Приложение 1  
к решению \_\_\_\_ сессии  
Бахчисарайского районного  
совета \_\_\_\_\_ созыва  
от « \_\_\_\_ » \_\_\_\_\_ № \_\_\_\_\_

**Статья 44.1 Зона транспортной инфраструктуры объектов регионального значения (Т-1)**

**Территориальная зона предназначена для размещения и эксплуатации объектов регионального значения транспортной инфраструктуры, а также необходимых для их функционирования объектов вспомогательного назначения.**

**Виды разрешенного использования земельных участков и объектов капитального строительства**

<b>Код. Основные виды разрешённого использования</b>	<b>Код. Условно разрешённые виды использования</b>	<b>Код. Вспомогательные виды использования</b>
<b>3.1. Коммунальное обслуживание 4.1 Деловое управление 4.9 Служебные гаражи 4.9.1. Объекты дорожного сервиса 4.9.2 Стоянка транспортных средств 6.9. Склады 7.1 Железнодорожный транспорт 7.2 Автомобильный транспорт 7.4 Воздушный транспорт 8.3. Обеспечение внутреннего правопорядка 12.0 Земельные участки (территории) общего пользования.</b>	<b>Не устанавливаются</b>	<b>Не устанавливаются</b>

**Предельные размеры земельных участков и параметры разрешённого строительства, реконструкции объектов капитального строительства:**

**Основные виды разрешенного использования**

<b>Код вида разрешенного использования земельного участка</b>	<b>Разрешенное использование земельных участков и виды объектов капитального строительства</b>	<b>Предельные (минимальные и(или) максимальные размеры земельных участков и предельные параметры разрешенного строительства, реконструкции объектов капитального строительства</b>
<b>3.1</b>	<b>Коммунальное обслуживание</b>	<p>1. Предельные размеры земельных участков: - минимальные размеры земельных участков – не подлежат установлению; - максимальные размеры земельных участков – не подлежат установлению.</p> <p>2. Минимальные отступы от красных линий и от границ земельных участков в целях определения мест допустимого размещения зданий, строений, сооружений, максимальный коэффициент застройки земельного участка, максимальный коэффициент плотности застройки земельного участка, иные предельные параметры разрешенного строительства реконструкции объектов капитального строительства и расчетные показатели, необходимые для размещения объектов капитального строительства – устанавливаются документацией по планировке территории, разработанной и утвержденной в соответствии с действующими нормами законодательства Российской Федерации и законодательства Республики Крым с учетом Региональных нормативов градостроительного проектирования Республики Крым, а также действующих сводов правил, нормативно-технических документов и технических регламентов</p>
<b>4.1</b>	<b>Деловое управление</b>	<p>1. Предельные размеры земельных участков: - минимальные размеры земельных участков – не подлежат установлению; - максимальные размеры земельных участков – не подлежат установлению.</p> <p>2. Минимальные отступы от красных линий и от границ земельных участков в целях определения мест допустимого размещения зданий, строений, сооружений, максимальный коэффициент застройки земельного участка, максимальный коэффициент плотности застройки земельного участка, иные предельные параметры разрешенного строительства реконструкции объектов капитального строительства и расчетные показатели, необходимые для размещения объектов капитального строительства –</p>

		устанавливаются документацией по планировке территории, разработанной и утвержденной в соответствии с действующими нормами законодательства Российской Федерации и законодательства Республики Крым с учетом Региональных нормативов градостроительного проектирования Республики Крым, а также действующих сводов правил, нормативно-технических документов и технических регламентов.
<b>4.9</b>	<b>Служебные гаражи</b>	<p>1. Предельные размеры земельных участков:</p> <ul style="list-style-type: none"> <li>- минимальные размеры земельных участков – не подлежат установлению;</li> <li>- максимальные размеры земельных участков – не подлежат установлению.</li> </ul> <p>2. Минимальные отступы от красных линий и от границ земельных участков в целях определения мест допустимого размещения зданий, строений, сооружений, максимальный коэффициент застройки земельного участка, максимальный коэффициент плотности застройки земельного участка, иные предельные параметры разрешенного строительства реконструкции объектов капитального строительства и расчетные показатели, необходимые для размещения объектов капитального строительства – устанавливаются документацией по планировке территории, разработанной и утвержденной в соответствии с действующими нормами законодательства Российской Федерации и законодательства Республики Крым с учетом Региональных нормативов градостроительного проектирования Республики Крым, а также действующих сводов правил, нормативно-технических документов и технических регламентов.</p>
<b>4.9.1</b>	<b>Объекты дорожного сервиса</b>	<p>1. Предельные размеры земельных участков:</p> <ul style="list-style-type: none"> <li>- минимальные размеры земельных участков – не подлежат установлению;</li> <li>- максимальные размеры земельных участков – не подлежат установлению.</li> </ul> <p>2. Минимальные отступы от красных линий и от границ земельных участков в целях определения мест допустимого размещения зданий, строений, сооружений, максимальный коэффициент застройки земельного участка, максимальный коэффициент плотности застройки земельного участка, иные предельные параметры разрешенного строительства реконструкции объектов капитального строительства и расчетные показатели, необходимые для размещения объектов капитального строительства – устанавливаются документацией по планировке территории, разработанной и утвержденной в соответствии с действующими нормами законодательства Российской Федерации и законодательства Республики Крым с учетом Региональных нормативов градостроительного проектирования Республики Крым, а также действующих сводов правил, нормативно-технических документов и технических регламентов.</p>
<b>4.9.2</b>	<b>Стоянка транспортных средств</b>	<p>1. Предельные размеры земельных участков:</p> <ul style="list-style-type: none"> <li>- минимальные размеры земельных участков – не подлежат установлению;</li> </ul>

		<p>- максимальные размеры земельных участков – не подлежат установлению.</p> <p>2. Минимальные отступы от красных линий и от границ земельных участков в целях определения мест допустимого размещения зданий, строений, сооружений, максимальный коэффициент застройки земельного участка, максимальный коэффициент плотности застройки земельного участка, иные предельные параметры разрешенного строительства реконструкции объектов капитального строительства и расчетные показатели, необходимые для размещения объектов капитального строительства – устанавливаются документацией по планировке территории, разработанной и утвержденной в соответствии с действующими нормами законодательства Российской Федерации и законодательства Республики Крым с учетом Региональных нормативов градостроительного проектирования Республики Крым.</p>
<b>6.9</b>	<b>Склады</b>	<p>1. Предельные размеры земельных участков:</p> <ul style="list-style-type: none"> <li>- минимальные размеры земельных участков – не подлежат установлению;</li> <li>- максимальные размеры земельных участков – не подлежат установлению.</li> </ul> <p>2. Минимальные отступы от красных линий и от границ земельных участков в целях определения мест допустимого размещения зданий, строений, сооружений, максимальный коэффициент застройки земельного участка, максимальный коэффициент плотности застройки земельного участка, иные предельные параметры разрешенного строительства реконструкции объектов капитального строительства и расчетные показатели, необходимые для размещения объектов капитального строительства – устанавливаются документацией по планировке территории, разработанной и утвержденной в соответствии с действующими нормами законодательства Российской Федерации и законодательства Республики Крым с учетом Региональных нормативов градостроительного проектирования Республики Крым, а также действующих сводов правил, нормативно-технических документов и технических регламентов.</p>
<b>7.1</b>	<b>Железнодорожный транспорт</b>	<p>1. Предельные размеры земельных участков:</p> <ul style="list-style-type: none"> <li>- минимальные размеры земельных участков – не подлежат установлению;</li> <li>- максимальные размеры земельных участков – не подлежат установлению.</li> </ul> <p>2. Минимальные отступы от красных линий и от границ земельных участков в целях определения мест допустимого размещения зданий, строений, сооружений, максимальный коэффициент застройки земельного участка, максимальный коэффициент плотности застройки земельного участка, иные предельные параметры разрешенного строительства реконструкции объектов капитального строительства и расчетные показатели, необходимые для размещения объектов капитального строительства – устанавливаются документацией по планировке территории, разработанной и</p>

		утвержденной в соответствии с действующими нормами законодательства Российской Федерации и законодательства Республики Крым с учетом Региональных нормативов градостроительного проектирования Республики Крым, а также действующих сводов правил, нормативно-технических документов и технических регламентов.
<b>7.2</b>	<b>Автомобильный транспорт</b>	<p>1. Предельные размеры земельных участков:</p> <ul style="list-style-type: none"> <li>- минимальные размеры земельных участков – не подлежат установлению;</li> <li>- максимальные размеры земельных участков – не подлежат установлению.</li> </ul> <p>2. Минимальные отступы от красных линий и от границ земельных участков в целях определения мест допустимого размещения зданий, строений, сооружений, максимальный коэффициент застройки земельного участка, максимальный коэффициент плотности застройки земельного участка, иные предельные параметры разрешенного строительства реконструкции объектов капитального строительства и расчетные показатели, необходимые для размещения объектов капитального строительства – устанавливаются документацией по планировке территории, разработанной и утвержденной в соответствии с действующими нормами законодательства Российской Федерации и законодательства Республики Крым с учетом Региональных нормативов градостроительного проектирования Республики Крым, а также действующих сводов правил, нормативно-технических документов и технических регламентов.</p>
<b>7.4</b>	<b>Воздушный транспорт</b>	<p>1. Предельные размеры земельных участков:</p> <ul style="list-style-type: none"> <li>- минимальные размеры земельных участков – не подлежат установлению;</li> <li>- максимальные размеры земельных участков – не подлежат установлению.</li> </ul> <p>2. Минимальные отступы от красных линий и от границ земельных участков в целях определения мест допустимого размещения зданий, строений, сооружений, максимальный коэффициент застройки земельного участка, максимальный коэффициент плотности застройки земельного участка, иные предельные параметры разрешенного строительства реконструкции объектов капитального строительства и расчетные показатели, необходимые для размещения объектов капитального строительства – устанавливаются документацией по планировке территории, разработанной и утвержденной в соответствии с действующими нормами законодательства Российской Федерации и законодательства Республики Крым с учетом Региональных нормативов градостроительного проектирования Республики Крым, а также действующих сводов правил, нормативно-технических документов и технических регламентов.</p>
<b>8.3</b>	<b>Обеспечение внутреннего правопорядка</b>	<p>1. Предельные размеры земельных участков:</p> <ul style="list-style-type: none"> <li>- минимальные размеры земельных участков – не подлежат установлению;</li> <li>- максимальные размеры земельных участков – не подлежат установлению.</li> </ul>

		<p>2. Минимальные отступы от красных линий и от границ земельных участков в целях определения мест допустимого размещения зданий, строений, сооружений, максимальный коэффициент застройки земельного участка, максимальный коэффициент плотности застройки земельного участка, иные предельные параметры разрешенного строительства реконструкции объектов капитального строительства и расчетные показатели, необходимые для размещения объектов капитального строительства – устанавливаются документацией по планировке территории, разработанной и утвержденной в соответствии с действующими нормами законодательства Российской Федерации и законодательства Республики Крым с учетом Региональных нормативов градостроительного проектирования Республики Крым, а также действующих сводов правил, нормативно-технических документов и технических регламентов.</p>
<b>12.0</b>	<b>Земельные участки (территории) общего пользования</b>	<p>1. Предельные размеры земельных участков:  - минимальные размеры земельных участков – не подлежат установлению;  - максимальные размеры земельных участков – не подлежат установлению.</p> <p>2. Минимальные отступы от границ земельных участков в целях определения мест допустимого размещения зданий, строений, сооружений, за пределами которых запрещено строительство зданий, строений, сооружений – не подлежат установлению.</p> <p>3. Предельное количество этажей или предельная высота зданий, строений, сооружений – не подлежат установлению.</p> <p>4. Максимальный процент застройки в границах земельного участка – не подлежит установлению.</p>

**Условно-разрешенные виды использования – не установлены**

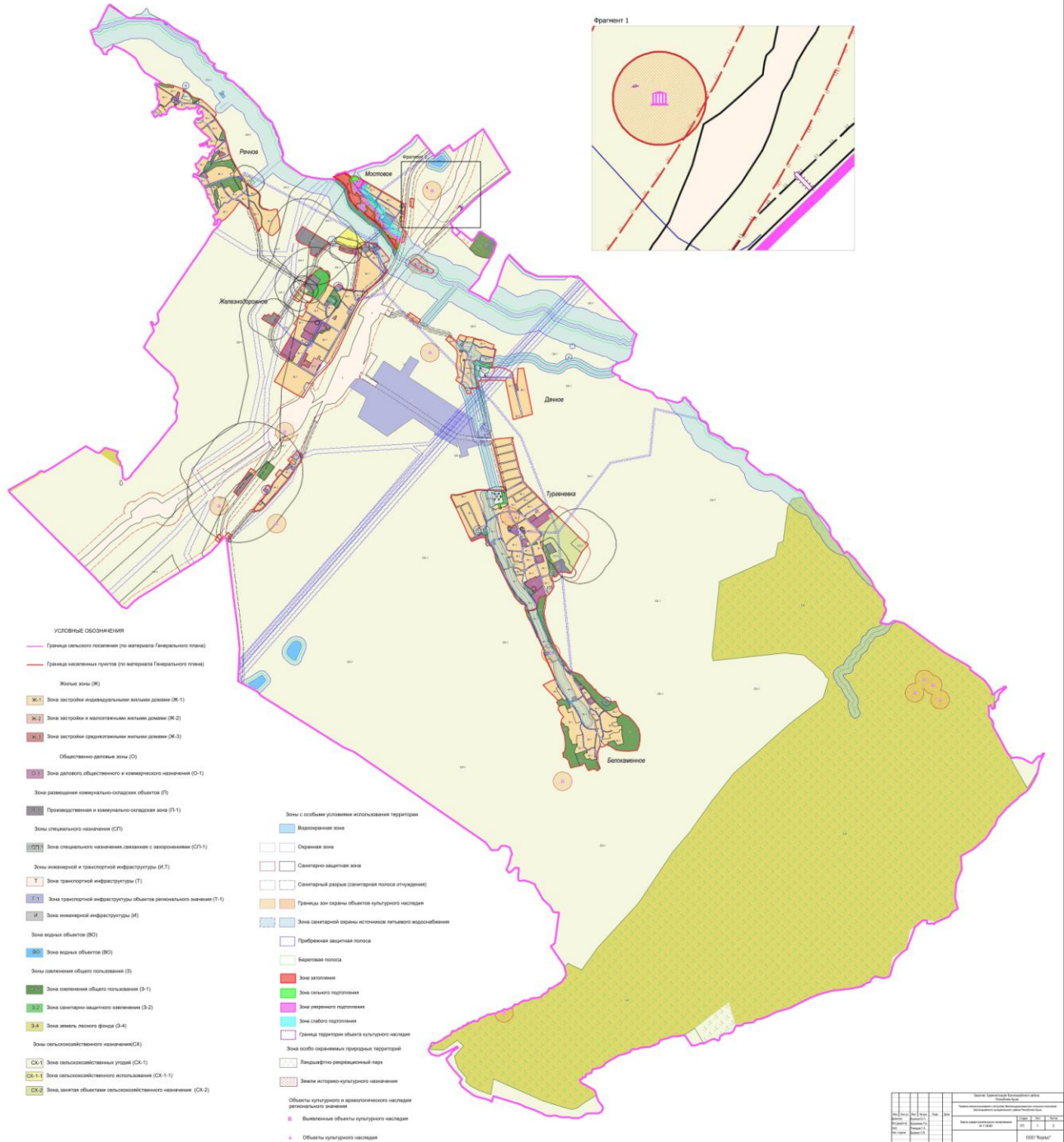
**Вспомогательные виды разрешенного использования – не установлены**

**Примечание:**

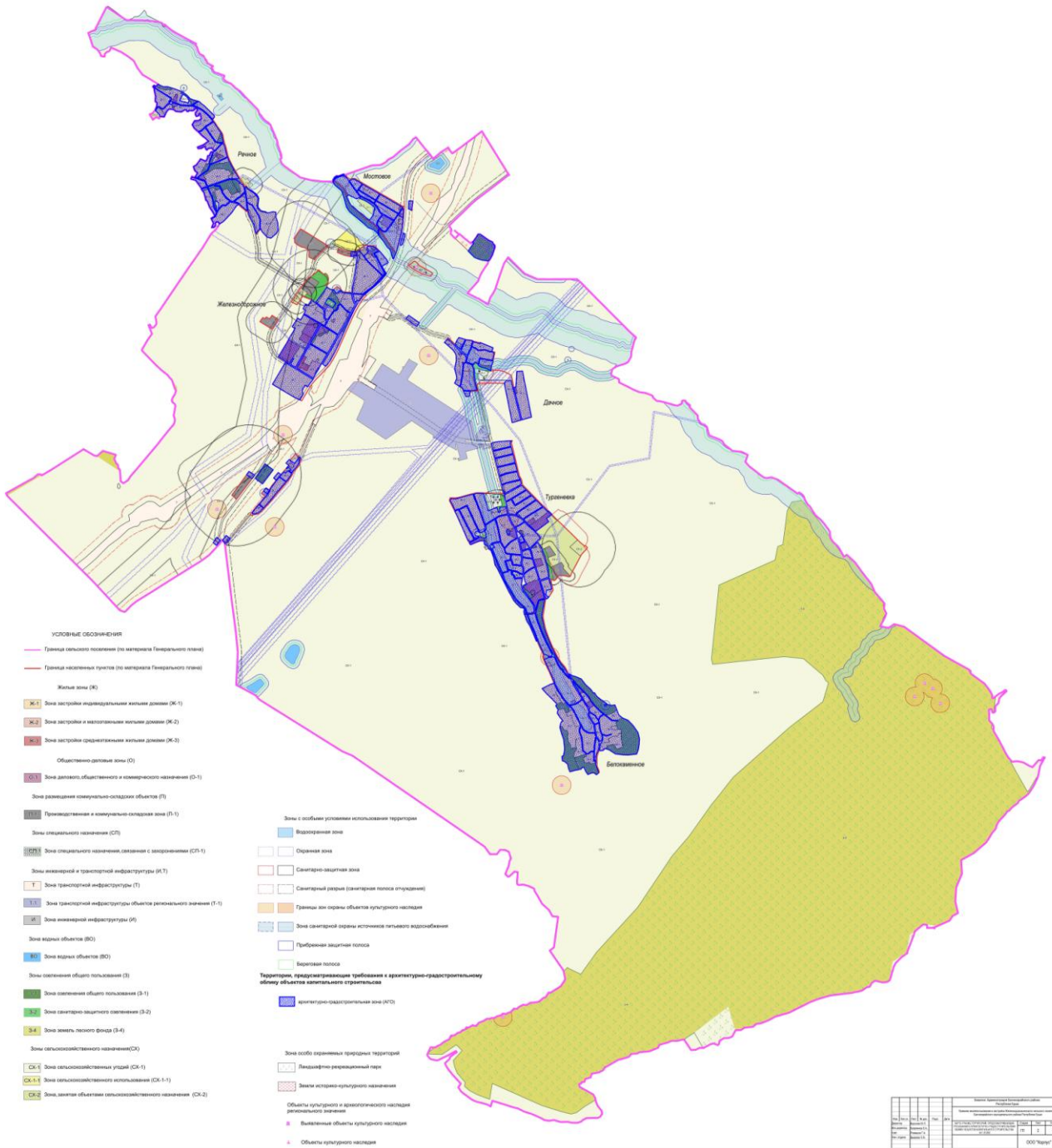
**1. Ограничения использования земельных участков и объектов капитального строительства, находящихся в зоне Т-1 и расположенных в границах зон с особыми условиями использования территории, устанавливаются в соответствии со статьями Части V настоящих Правил.**

Приложение 2  
к решению \_\_\_\_\_ сессии  
Бахчисарайского районного  
совета \_\_\_\_\_ созыва  
от « \_\_\_\_\_ » \_\_\_\_\_ № \_\_\_\_\_

ПРАВИЛА ЗЕМЛЕПОЛЬЗОВАНИЯ И ЗАСТРОЙКИ ЖЕЛЕЗНОДОРОЖЖЕННОГО СЕЛЬСКОГО ПОСЕЛЕНИЯ БАХЧИСАРАЙСКОГО РАЙОНА РЕСПУБЛИКИ КРЫМ  
Карта градостроительного зонирования М 1:10000



**ПРАВИЛА ЗЕМЛЕПОЛЬЗОВАНИЯ И ЗАСТРОЙКИ ЖЕЛЕЗНОДОРОЖНОГО СЕЛЬСКОГО ПОСЕЛЕНИЯ БАХЧИСАРАЙСКОГО РАЙОНА РЕСПУБЛИКИ КРЫМ**  
 КАРТА ГРАНИЦ ТЕРРИТОРИЙ, ПРЕДУМАТРИВАЮЩИХ ТРЕБОВАНИЯ К АРХИТЕКТУРНО-ГРАДОСТРОИТЕЛЬНОМУ ОБЛИКУ ОБЪЕКТОВ КАПИТАЛЬНОГО СТРОИТЕЛЬСТВА  
 М 1:10 000



- УСЛОВНЫЕ ОБОЗНАЧЕНИЯ**
- Граница сельского поселения (по материалам Генерального плана)
  - Граница населенных пунктов (по материалам Генерального плана)
  - Жилые зоны (Ж)**
    - Ж-1 Зона застройки индивидуальными жилыми домами (Ж-1)
    - Ж-2 Зона застройки и маломасштабные жилые домами (Ж-2)
    - Ж-3 Зона застройки среднеточечными жилыми домами (Ж-3)
  - Общественно-деловые зоны (О)**
    - О-1 Зона делового, общественного и коммерческого назначения (О-1)
  - Зоны размещения коммунально-складских объектов (У)**
    - У-1 Промышленная и коммунально-складская зона (П-1)
  - Зоны специального назначения (СП)**
    - СП-1 Зона специального назначения, связанная с автотранспортом (СП-1)
  - Зоны инженерной и транспортной инфраструктуры (ИТ)**
    - И-1 Зона транспортной инфраструктуры (Т)
    - И-2 Зона транспортной инфраструктуры объектов регионального значения (Т-1)
    - И-3 Зона инженерной инфраструктуры (И)
  - Зоны водных объектов (ВО)**
    - ВО-1 Зона водных объектов (ВО)
  - Зоны озеленения общего пользования (З)**
    - З-1 Зона озеленения общего пользования (З-1)
    - З-2 Зона санитарно-защитного озеленения (З-2)
    - З-3 Зона земель лесного фонда (З-3)
    - З-4 Зона земель лесного фонда (З-4)
  - Зоны сельскохозяйственного назначения (СХ)**
    - СХ-1 Зона сельскохозяйственных угодий (СХ-1)
    - СХ-1.1 Зона сельскохозяйственного использования (СХ-1.1)
    - СХ-2 Зона, занятая объектами сельскохозяйственного назначения (СХ-2)

- Зоны с особыми условиями использования территории**
- Историческая зона
  - Охранная зона
  - Санитарно-защитная зона
  - Санитарный разрыв (санитарный пояс отчуждения)
  - Границы зон охраны объектов культурного наследия
  - Зона санитарной охраны источника питьевого водоснабжения
  - Губернский защитный пояс
  - Береговая полоса
- Территории, предусматривающие требования к архитектурно-градостроительному облику объектов капитального строительства**
- архитектурно-градостроительная зона (АГО)
- Зоны особо охраняемых природных территорий**
- Ландшафтно-рекреационный парк
  - Зоны историко-культурного назначения
- Объекты культурного и историко-культурного наследия республиканского значения**
- Выделенные объекты культурного наследия
  - Объекты культурного наследия

Итого		1	2	3	4	5	6	7	8	9	10	11	12	13	14	15	16	17	18	19	20	21	22	23	24	25	26	27	28	29	30	31	32	33	34	35	36	37	38	39	40	41	42	43	44	45	46	47	48	49	50	51	52	53	54	55	56	57	58	59	60	61	62	63	64	65	66	67	68	69	70	71	72	73	74	75	76	77	78	79	80	81	82	83	84	85	86	87	88	89	90	91	92	93	94	95	96	97	98	99	100
-------	--	---	---	---	---	---	---	---	---	---	----	----	----	----	----	----	----	----	----	----	----	----	----	----	----	----	----	----	----	----	----	----	----	----	----	----	----	----	----	----	----	----	----	----	----	----	----	----	----	----	----	----	----	----	----	----	----	----	----	----	----	----	----	----	----	----	----	----	----	----	----	----	----	----	----	----	----	----	----	----	----	----	----	----	----	----	----	----	----	----	----	----	----	----	----	----	----	----	----	----	-----

Приложение 3  
к решению \_\_\_\_\_ сессии  
Бахчисарайского районного  
совета \_\_\_\_\_ созыва  
от « \_\_\_\_\_ » \_\_\_\_\_ № \_\_\_\_\_

## **Том 3. Сведения о границах территориальных зон**

### **ОПИСАНИЕ МЕСТОПОЛОЖЕНИЯ ГРАНИЦ**

---

**Т-1 Зона транспортной инфраструктуры объектов регионального значения**  
(наименование объекта, местоположение границ которого описано (далее - объект))

**ОПИСАНИЕ МЕСТОПОЛОЖЕНИЯ ГРАНИЦ****Т-1 Зона транспортной инфраструктуры объектов регионального значения**

(наименование объекта, местоположение границ которого описано)

<b>№ п/п</b>	<b>Содержание</b>	<b>Номера листов</b>
<b>1</b>	<b>2</b>	<b>3</b>
1	Сведения об объекте	3
2	Сведения о местоположении границ объекта	4-9

## ОПИСАНИЕ МЕСТОПОЛОЖЕНИЯ ГРАНИЦ

### Т-1 Зона транспортной инфраструктуры объектов регионального значения

(наименование объекта, местоположение границ которого описано)

### Сведения об объекте

№ п/п	Характеристики объекта	Описание характеристик
1	2	3
1	Местоположение объекта	Республика Крым, Бахчисарайский район, Железнодороженское сельское поселение, в районе с. Тургеневка, в границах земельных участков с кадастровыми номерами 90:01:090901:570, 90:01:090901:643, 90:01:090901:200, 90:01:090901:286, 90:01:090901:43, 90:01:090901:386, 90:01:090901:255; части земельных участков 90:01:090901:622, 90:01:090901:624, 90:01:090901:260, 90:01:090901:542, 90:01:090901:446, 90:01:090901:617, 90:01:090901:565, 90:01:090901:325, 90:01:090901:1321, 90:01:090901:1322, 90:01:090901:540, 90:01:090901:418, 90:01:090901:491, 90:01:090901:483, 90:01:090901:604, 90:01:090901:500, 90:01:090901:454, 90:01:090901:457, 90:01:090901:602, 90:01:090901:652, 90:01:090901:389.
2	Площадь объекта ± величина погрешности определения площади ( $P \pm \Delta P$ )	65,1389 га.
3	Иные характеристики объекта	<p style="text-align: center;"><b>Территориальная зона Т-1 Зона транспортной инфраструктуры объектов регионального значения</b></p> <p style="text-align: center;">Цель выделения зоны – размещение объектов регионального значения – «Транспортно-пересадочный узел в составе туристско-развлекательного комплекса с жилой застройкой «Крым Наш Парк»»</p> <p style="text-align: center;">Основной вид разрешенного использования:</p> <p style="text-align: center;">3.1. Коммунальное обслуживание 4.1 Деловое управление 4.9 Служебные гаражи 4.9.1. Объекты дорожного сервиса 4.9.2 Стоянка транспортных средств 6.9. Склады 7.1 Железнодорожный транспорт 7.2 Автомобильный транспорт 7.4 Воздушный транспорт 8.3. Обеспечение внутреннего правопорядка 12.0 Земельные участки (территории) общего пользования</p> <p style="text-align: center;">Условно-разрешенные виды использования: -</p> <p style="text-align: center;">Вспомогательные виды использования зоны: -</p> <p style="text-align: center;">Предельные (минимальные и (или) максимальные) размеры земельных участков и предельные параметры разрешенного строительства, реконструкции объектов капитального строительства – в соответствии с прилагаемым градостроительным регламентом.</p>

## ОПИСАНИЕ МЕСТОПОЛОЖЕНИЯ ГРАНИЦ

## Т-1 Зона транспортной инфраструктуры объектов регионального значения

(наименование объекта, местоположение границ которого описано)

## Сведения о местоположении границ объекта

## 1. Система координат СК 63

## 2. Сведения о характерных точках границ объекта

Обозначение характерных точек границ	Координаты, м		Метод определения координат характерной точки	Средняя квадратическа я погрешность положения характерной точки (M <sub>t</sub> ), м	Описание обозначения точки на местности (при наличии)
	X	Y			
1	2	3	4	5	6
<b>Контур 1</b>					
1	4945323,98	5166001,98	Картометрический метод	0,10	—
2	4945325,26	5166053,80	Картометрический метод	0,10	—
3	4945279,89	5166141,69	Картометрический метод	0,10	—
4	4945262,48	5166171,30	Картометрический метод	0,10	—
5	4945236,64	5166215,21	Картометрический метод	0,10	—
6	4945284,97	5166242,74	Картометрический метод	0,10	—
7	4945322,81	5166178,45	Картометрический метод	0,10	—
8	4945516,81	5166304,67	Картометрический метод	0,10	—
9	4945490,83	5166344,64	Картометрический метод	0,10	—
10	4945448,89	5166409,18	Картометрический метод	0,10	—
11	4945427,12	5166442,47	Картометрический метод	0,10	—
12	4945400,78	5166483,19	Картометрический метод	0,10	—
13	4945571,70	5166593,89	Картометрический метод	0,10	—
14	4945557,12	5166599,80	Картометрический метод	0,10	—
15	4945514,53	5166681,70	Картометрический метод	0,10	—
16	4945344,15	5166570,32	Картометрический метод	0,10	—
17	4945337,56	5166580,45	Картометрический метод	0,10	—
18	4945292,73	5166649,41	Картометрический метод	0,10	—
19	4945291,10	5166651,91	Картометрический метод	0,10	—
20	4945247,90	5166718,38	Картометрический метод	0,10	—

21	4945203,80	5166787,34	Картометрический метод	0,10	—
22	4945196,49	5166797,47	Картометрический метод	0,10	—
23	4945158,24	5166856,30	Картометрический метод	0,10	—
24	4945151,54	5166866,63	Картометрический метод	0,10	—
25	4945113,41	5166925,27	Картометрический метод	0,10	—
26	4945109,10	5166932,20	Картометрический метод	0,10	—
27	4945068,59	5166994,24	Картометрический метод	0,10	—
28	4945045,48	5167029,80	Картометрический метод	0,10	—
29	4945023,76	5167063,21	Картометрический метод	0,10	—
30	4944991,60	5167113,51	Картометрический метод	0,10	—
31	4944978,89	5167132,24	Картометрический метод	0,10	—
32	4944933,46	5167202,12	Картометрический метод	0,10	—
33	4944907,99	5167241,30	Картометрический метод	0,10	—
34	4944890,67	5167267,95	Картометрический метод	0,10	—
35	4944876,21	5167271,16	Картометрический метод	0,10	—
36	4944686,10	5167313,24	Картометрический метод	0,10	—
37	4944700,64	5167200,18	Картометрический метод	0,10	—
38	4944684,19	5167189,51	Картометрический метод	0,10	—
39	4944660,36	5167352,37	Картометрический метод	0,10	—
40	4944619,88	5167363,70	Картометрический метод	0,10	—
41	4944575,67	5167195,92	Картометрический метод	0,10	—
42	4944501,89	5167215,37	Картометрический метод	0,10	—
43	4944476,39	5167119,13	Картометрический метод	0,10	—
44	4944498,57	5167119,20	Картометрический метод	0,10	—
45	4944515,35	5167134,76	Картометрический метод	0,10	—
46	4944638,39	5167100,00	Картометрический метод	0,10	—
47	4944649,72	5167098,62	Картометрический метод	0,10	—
48	4944654,27	5167098,60	Картометрический метод	0,10	—
49	4944660,36	5167088,61	Картометрический метод	0,10	—
50	4944637,58	5167087,98	Картометрический метод	0,10	—
51	4944589,22	5167099,61	Картометрический метод	0,10	—

52	4944732,40	5166842,48	Картометрический метод	0,10	—
53	4944743,66	5166857,87	Картометрический метод	0,10	—
54	4944902,73	5166623,20	Картометрический метод	0,10	—
55	4944905,70	5166619,56	Картометрический метод	0,10	—
56	4944824,78	5166506,83	Картометрический метод	0,10	—
57	4944824,83	5166506,71	Картометрический метод	0,10	—
58	4944797,70	5166468,57	Картометрический метод	0,10	—
59	4944769,15	5166428,49	Картометрический метод	0,10	—
60	4944738,84	5166385,92	Картометрический метод	0,10	—
61	4944706,36	5166340,29	Картометрический метод	0,10	—
62	4944916,50	5166026,54	Картометрический метод	0,10	—
63	4944964,53	5166048,19	Картометрический метод	0,10	—
64	4945009,79	5166068,42	Картометрический метод	0,10	—
65	4945052,43	5166087,41	Картометрический метод	0,10	—
66	4945092,71	5166105,34	Картометрический метод	0,10	—
67	4945125,45	5166110,16	Картометрический метод	0,10	—
68	4945239,85	5165931,36	Картометрический метод	0,10	—
69	4945248,14	5165937,10	Картометрический метод	0,10	—
70	4945281,48	5165965,66	Картометрический метод	0,10	—
71	4945322,51	5166000,73	Картометрический метод	0,10	—
1	4945323,98	5166001,98	Картометрический метод	0,10	—
<b>Контур 2</b>					
72	4944842,37	5167376,49	Картометрический метод	0,10	—
73	4944850,11	5167409,24	Картометрический метод	0,10	—
74	4944691,65	5167449,16	Картометрический метод	0,10	—
75	4944688,60	5167439,57	Картометрический метод	0,10	—
76	4944694,93	5167317,54	Картометрический метод	0,10	—
77	4944750,86	5167305,19	Картометрический метод	0,10	—
72	4944842,37	5167376,49	Картометрический метод	0,10	—
<b>Контур 3</b>					
78	4944661,42	5167365,87	Картометрический метод	0,10	—

79	4944660,18	5167436,81	Картометрический метод	0,10	—
80	4944631,50	5167460,55	Картометрический метод	0,10	—
81	4944621,21	5167463,70	Картометрический метод	0,10	—
82	4944600,10	5167381,79	Картометрический метод	0,10	—
78	4944661,42	5167365,87	Картометрический метод	0,10	—

### 3. Сведения о характерных точках части (частей) границы объекта

Обозначение характерных точек части границы	Координаты, м		Метод определения координат характерной точки	Средняя квадратическая погрешность положения характерной точки (M <sub>t</sub> ), м	Описание обозначения точки на местности (при наличии)
	X	Y			
1	2	3	4	5	6
Часть № —					
—	—	—	—	—	—



Описание местоположения границ  
Т-1 Зона транспортной инфраструктуры объектов регионального значения

План границ объекта



**Условные обозначения:**



- Границы устанавливаемой зоны

