



**БАХЧИСАРАЙСЬКА
РАЙОННА РАДА
РЕСПУБЛИКИ КРИМ**

**БАХЧИСАРАЙСКИЙ
РАЙОННЫЙ СОВЕТ
РЕСПУБЛИКИ КРЫМ**

**КЪЫРЫМ ДЖУМХУРИЕТИ
БАГЪЧАСАРАЙ
БОЛЮГИНИНЪ ШУРАСЫ**

ПРОЕКТ РЕШЕНИЯ

_____ заседание

г. Бахчисарай

от _____

№ _____

О внесении изменений в решение 83 сессии Бахчисарайского районного совета Республики Крым 1-го созыва от 05.03.2019 №827 «Об утверждении Правил землепользования и застройки муниципального образования Железнодороженское сельское поселение Бахчисарайского района Республики Крым»

Руководствуясь Градостроительным кодексом Российской Федерации, Законом Республики Крым от 21.08.2014 №54-ЗРК «Об основах местного самоуправления в Республике Крым», Уставом муниципального образования Бахчисарайский район Республики Крым, на основании требования Министерства жилищной политики и государственного строительного надзора Республики Крым исх. № 01-34/889/14.1 от 11.02.2026 о внесении изменений в правила землепользования и застройки муниципального образования Железнодороженское сельское поселение Бахчисарайского района Республики Крым в части установления территориальной зоны транспортной инфраструктуры объектов регионального значения (Т-1),

РАЙОННЫЙ СОВЕТ РЕШИЛ:

1. Внести изменения в решение 83 сессии Бахчисарайского районного совета Республики Крым 1-го созыва от 05.03.2019 №827 «Об утверждении Правил землепользования и застройки муниципального образования Железнодороженское сельское поселение Бахчисарайского района Республики Крым»»

1.1 Карту градостроительного зонирования и карту границ территорий, предусматривающих требования к архитектурно-градостроительному облику объектов капитального строительства Правил землепользования и застройки муниципального образования Железнодороженское сельское поселение Бахчисарайского района Республики Крым утвердить в новой редакции (приложение 1 к настоящему решению);

1.2 Том 3 «Сведения о границах территориальных зон» Правил

землепользования и застройки муниципального образования Железнодороженское сельское поселение Бахчисарайского района Республики Крым изложить в новой редакции (приложение 2 к настоящему решению);

2. Опубликовать настоящее решение в сетевом издании «Официальный сайт муниципального образования Бахчисарайский район Республики Крым» (<https://raysovet-bahch-rk.ru>) и разместить на портале Правительства Республики Крым.

3. Решение вступает в силу со дня его официального опубликования.

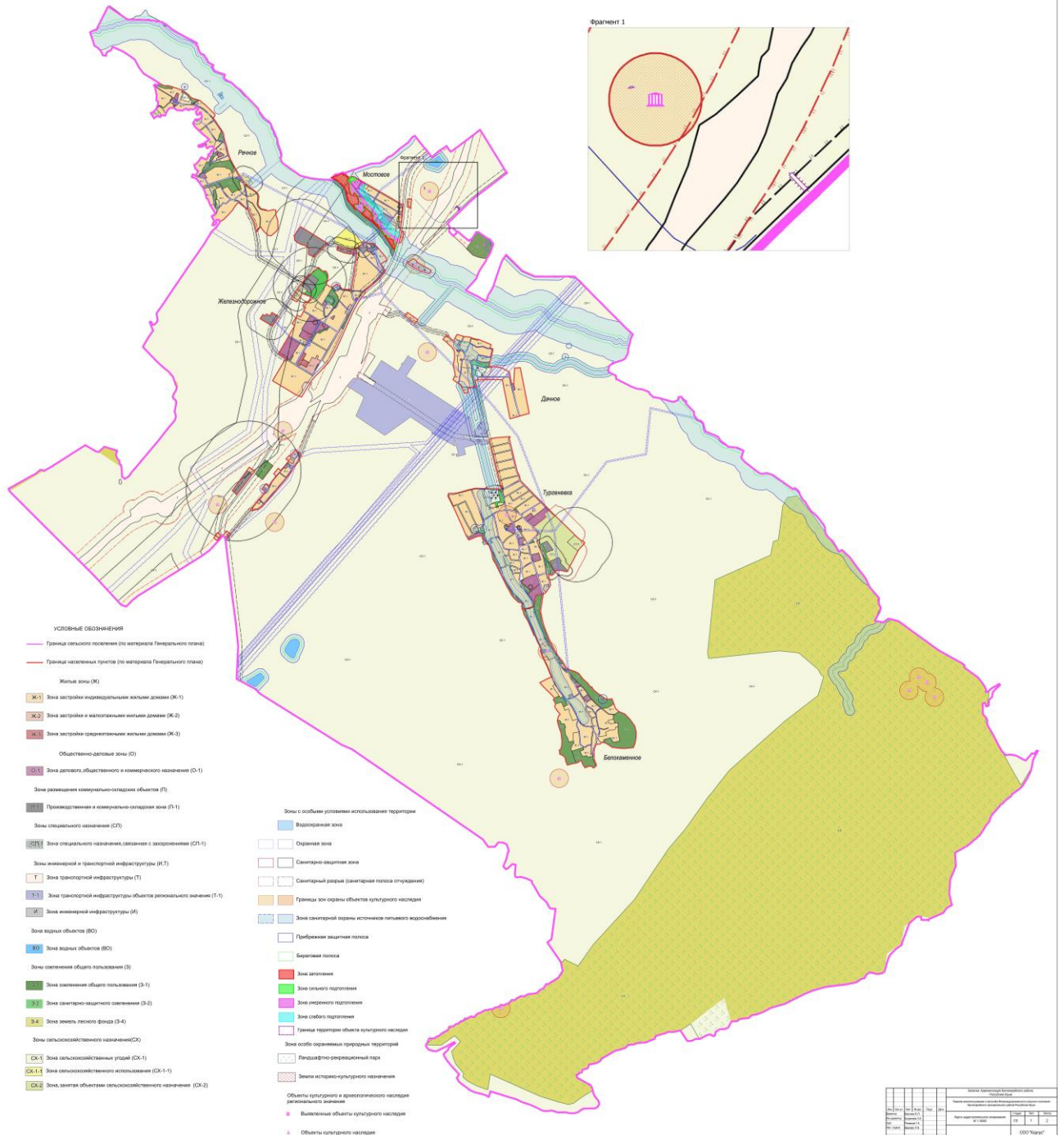
4. Контроль за выполнением настоящего решения возложить на постоянную комиссию по земельным, имущественным, коммунальным и экологическим вопросам.

Председатель районного совета

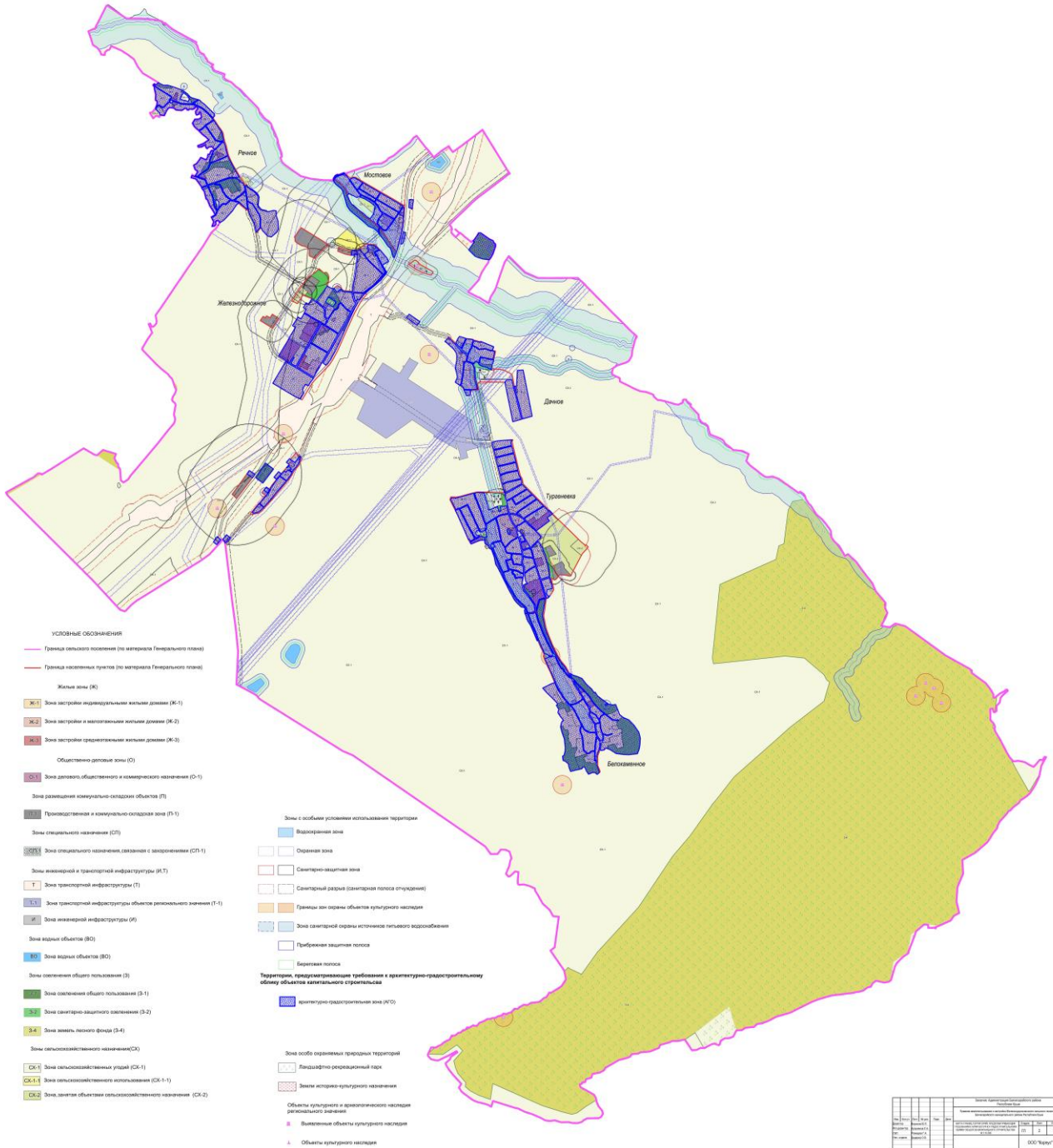
О.В. Урайкина

Приложение 1
к решению _____ заседания
Бахчисарайского районного
от « _____ » _____ № _____

ПРАВИЛА ЗЕМЛЕПОЛЬЗОВАНИЯ И ЗАСТРОЙКИ ЖЕЛЕЗНОДОРОЖНЕННОГО СЕЛЬСКОГО ПОСЕЛЕНИЯ БАХЧИСАРАЙСКОГО РАЙОНА РЕСПУБЛИКИ КРЫМ
Карта градостроительного зонирования М 1:10000



ПРАВИЛА ЗЕМЛЕПОЛЬЗОВАНИЯ И ЗАСТРОЙКИ ЖЕЛЕЗНОДОРОЖНОГО СЕЛЬСКОГО ПОСЕЛЕНИЯ БАХЧИСАРАЙСКОГО РАЙОНА РЕСПУБЛИКИ КРЫМ
 КАРТА ГРАНИЦ ТЕРРИТОРИЙ, ПРЕДУСМАТРИВАЮЩИХ ТРЕБОВАНИЯ К АРХИТЕКТУРНО-ГРАДОСТРОИТЕЛЬНОМУ ОБЛИКУ ОБЪЕКТОВ КАПИТАЛЬНОГО СТРОИТЕЛЬСТВА
 М 1:10 000



Приложение 2
к решению _____ заседания
Бахчисарайского районного
от « _____ » _____ № _____

Том 3. Сведения о границах территориальных зон

ОПИСАНИЕ МЕСТОПОЛОЖЕНИЯ ГРАНИЦ

Т-1 Зона транспортной инфраструктуры объектов регионального значения
(наименование объекта, местоположение границ которого описано (далее - объект))

ОПИСАНИЕ МЕСТОПОЛОЖЕНИЯ ГРАНИЦ**Т-1 Зона транспортной инфраструктуры объектов регионального значения**

(наименование объекта, местоположение границ которого описано)

№ п/п	Содержание	Номера листов
1	2	3
1	Сведения об объекте	3
2	Сведения о местоположении границ объекта	4-9

ОПИСАНИЕ МЕСТОПОЛОЖЕНИЯ ГРАНИЦ

Т-1 Зона транспортной инфраструктуры объектов регионального значения

(наименование объекта, местоположение границ которого описано)

Сведения об объекте

№ п/п	Характеристики объекта	Описание характеристик
1	2	3
1	Местоположение объекта	Республика Крым, Бахчисарайский район, Железнодороженское сельское поселение, в районе с. Тургеневка, в границах земельных участков с кадастровыми номерами 90:01:090901:570, 90:01:090901:643, 90:01:090901:200, 90:01:090901:286, 90:01:090901:43, 90:01:090901:386, 90:01:090901:255; части земельных участков 90:01:090901:622, 90:01:090901:624, 90:01:090901:260, 90:01:090901:542, 90:01:090901:446, 90:01:090901:617, 90:01:090901:565, 90:01:090901:325, 90:01:090901:1321, 90:01:090901:1322, 90:01:090901:540, 90:01:090901:418, 90:01:090901:491, 90:01:090901:483, 90:01:090901:604, 90:01:090901:500, 90:01:090901:454, 90:01:090901:457, 90:01:090901:602, 90:01:090901:652, 90:01:090901:389.
2	Площадь объекта ± величина погрешности определения площади ($P \pm \Delta P$)	64,789 га.
3	Иные характеристики объекта	<p style="text-align: center;">Территориальная зона Т-1 Зона транспортной инфраструктуры объектов регионального значения</p> <p style="text-align: center;">Цель выделения зоны – размещение объектов регионального значения – «Транспортно-пересадочный узел в составе туристско-развлекательного комплекса с жилой застройкой «Крым Наш Парк»</p> <p style="text-align: center;">Основной вид разрешенного использования:</p> <p style="text-align: center;">3.1. Коммунальное обслуживание</p> <p style="text-align: center;">4.1 Деловое управление</p> <p style="text-align: center;">4.9 Служебные гаражи</p> <p style="text-align: center;">4.9.1. Объекты дорожного сервиса</p> <p style="text-align: center;">4.9.2 Стоянка транспортных средств</p> <p style="text-align: center;">6.9. Склады</p> <p style="text-align: center;">7.1 Железнодорожный транспорт</p> <p style="text-align: center;">7.2 Автомобильный транспорт</p> <p style="text-align: center;">7.4 Воздушный транспорт</p> <p style="text-align: center;">8.3. Обеспечение внутреннего правопорядка</p> <p style="text-align: center;">12.0 Земельные участки (территории) общего пользования</p>

		<p>Условно-разрешенные виды использования:</p> <p>-</p> <p>Вспомогательные виды использования зоны:</p> <p>-</p> <p>Предельные (минимальные и (или) максимальные) размеры земельных участков и предельные параметры разрешенного строительства, реконструкции объектов капитального строительства – в соответствии с прилагаемым градостроительным регламентом.</p>
--	--	---

ОПИСАНИЕ МЕСТОПОЛОЖЕНИЯ ГРАНИЦ

Т-1 Зона транспортной инфраструктуры объектов регионального значения

(наименование объекта, местоположение границ которого описано)

Сведения о местоположении границ объекта

1. Система координат *СК 63*

2. Сведения о характерных точках границ объекта

Обозначение характерных точек границ	Координаты, м		Метод определения координат характерной точки	Средняя квадратическа я погрешность положения характерной точки (M _i), м	Описание обозначения точки на местности (при наличии)
	X	Y			
1	2	3	4	5	6
Контур 1					
1	4944621,21	5167463,07	Картометрический метод	0,10	—
2	4944600,10	5167381,79	Картометрический метод	0,10	—
3	4944661,42	5167365,87	Картометрический метод	0,10	—
4	4944660,18	5167436,81	Картометрический метод	0,10	—
5	4944631,05	5167460,55	Картометрический метод	0,10	—
1	4944621,21	5167463,07	Картометрический метод	0,10	—
Контур 2					
6	4944691,65	5167449,16	Картометрический метод	0,10	—
7	4944688,06	5167439,57	Картометрический метод	0,10	—
8	4944694,93	5167317,54	Картометрический метод	0,10	—
9	4944750,86	5167305,19	Картометрический метод	0,10	—
10	4944766,31	5167366,47	Картометрический метод	0,10	—
11	4944780,39	5167399,37	Картометрический метод	0,10	—
12	4944842,37	5167376,49	Картометрический метод	0,10	—
13	4944850,11	5167409,24	Картометрический метод	0,10	—
6	4944691,65	5167449,16	Картометрический метод	0,10	—

Контур 3					
14	4945514,53	5166681,07	Картометрический метод	0,10	—
15	4945344,15	5166570,32	Картометрический метод	0,10	—
16	4945337,56	5166580,45	Картометрический метод	0,10	—
17	4945292,73	5166649,41	Картометрический метод	0,10	—
18	4945291,10	5166651,91	Картометрический метод	0,10	—
19	4945247,90	5166718,38	Картометрический метод	0,10	—
20	4945203,08	5166787,34	Картометрический метод	0,10	—
21	4945196,49	5166797,47	Картометрический метод	0,10	—
22	4945158,24	5166856,30	Картометрический метод	0,10	—
23	4945151,54	5166866,63	Картометрический метод	0,10	—
24	4945113,48	5166925,17	Картометрический метод	0,10	—
25	4945107,93	5166933,71	Картометрический метод	0,10	—
26	4945068,59	5166994,24	Картометрический метод	0,10	—
27	4945045,48	5167029,80	Картометрический метод	0,10	—
28	4945023,76	5167063,21	Картометрический метод	0,10	—
29	4944991,06	5167113,51	Картометрический метод	0,10	—
30	4944978,89	5167132,24	Картометрический метод	0,10	—
31	4944933,46	5167202,12	Картометрический метод	0,10	—
32	4944907,99	5167241,30	Картометрический метод	0,10	—
33	4944890,67	5167267,95	Картометрический метод	0,10	—
34	4944876,21	5167271,16	Картометрический метод	0,10	—
35	4944686,01	5167313,24	Картометрический метод	0,10	—
36	4944700,64	5167200,18	Картометрический метод	0,10	—

37	4944684,19	5167189,50	Картометрический метод	0,10	—
38	4944660,36	5167352,37	Картометрический метод	0,10	—
39	4944619,88	5167363,07	Картометрический метод	0,10	—
40	4944575,67	5167195,92	Картометрический метод	0,10	—
41	4944501,89	5167215,37	Картометрический метод	0,10	—
42	4944476,39	5167119,13	Картометрический метод	0,10	—
43	4944498,57	5167119,20	Картометрический метод	0,10	—
44	4944515,35	5167134,76	Картометрический метод	0,10	—
45	4944638,39	5167100,00	Картометрический метод	0,10	—
46	4944649,72	5167098,62	Картометрический метод	0,10	—
47	4944654,28	5167098,06	Картометрический метод	0,10	—
48	4944660,50	5167088,62	Картометрический метод	0,10	—
49	4944637,58	5167087,98	Картометрический метод	0,10	—
50	4944589,22	5167099,61	Картометрический метод	0,10	—
51	4944732,40	5166842,48	Картометрический метод	0,10	—
52	4944743,66	5166857,87	Картометрический метод	0,10	—
53	4944902,71	5166623,02	Картометрический метод	0,10	—
54	4944905,07	5166619,53	Картометрический метод	0,10	—
55	4944898,78	5166610,69	Картометрический метод	0,10	—
56	4944875,13	5166577,43	Картометрический метод	0,10	—
57	4944850,48	5166542,80	Картометрический метод	0,10	—
58	4944824,78	5166506,83	Картометрический метод	0,10	—
59	4944797,70	5166468,57	Картометрический метод	0,10	—
60	4944769,15	5166428,49	Картометрический метод	0,10	—

			метод		
61	4944738,84	5166385,92	Картометрический метод	0,10	—
62	4944706,36	5166340,29	Картометрический метод	0,10	—
63	4944916,05	5166026,54	Картометрический метод	0,10	—
64	4944964,52	5166048,20	Картометрический метод	0,10	—
65	4945009,79	5166068,42	Картометрический метод	0,10	—
66	4945052,43	5166087,41	Картометрический метод	0,10	—
67	4945092,71	5166105,34	Картометрический метод	0,10	—
68	4945125,45	5166110,16	Картометрический метод	0,10	—
69	4945239,85	5165931,36	Картометрический метод	0,10	—
70	4945248,14	5165937,10	Картометрический метод	0,10	—
71	4945281,49	5165965,63	Картометрический метод	0,10	—
72	4945281,48	5165965,66	Картометрический метод	0,10	—
73	4945322,51	5166000,73	Картометрический метод	0,10	—
74	4945323,98	5166001,98	Картометрический метод	0,10	—
75	4945325,26	5166053,80	Картометрический метод	0,10	—
76	4945279,89	5166141,69	Картометрический метод	0,10	—
77	4945262,48	5166171,30	Картометрический метод	0,10	—
78	4945236,64	5166215,21	Картометрический метод	0,10	—
79	4945264,96	5166231,35	Картометрический метод	0,10	—
80	4945284,97	5166242,74	Картометрический метод	0,10	—
81	4945322,81	5166178,45	Картометрический метод	0,10	—
82	4945516,81	5166304,67	Картометрический метод	0,10	—
83	4945490,83	5166344,64	Картометрический метод	0,10	—

84	4945472,04	5166373,55	Картометрический метод	0,10	—
85	4945448,89	5166409,18	Картометрический метод	0,10	—
86	4945427,12	5166442,47	Картометрический метод	0,10	—
87	4945400,79	5166483,19	Картометрический метод	0,10	—
88	4945571,07	5166593,89	Картометрический метод	0,10	—
89	4945557,12	5166599,08	Картометрический метод	0,10	—
14	4945514,53	5166681,07	Картометрический метод	0,10	—

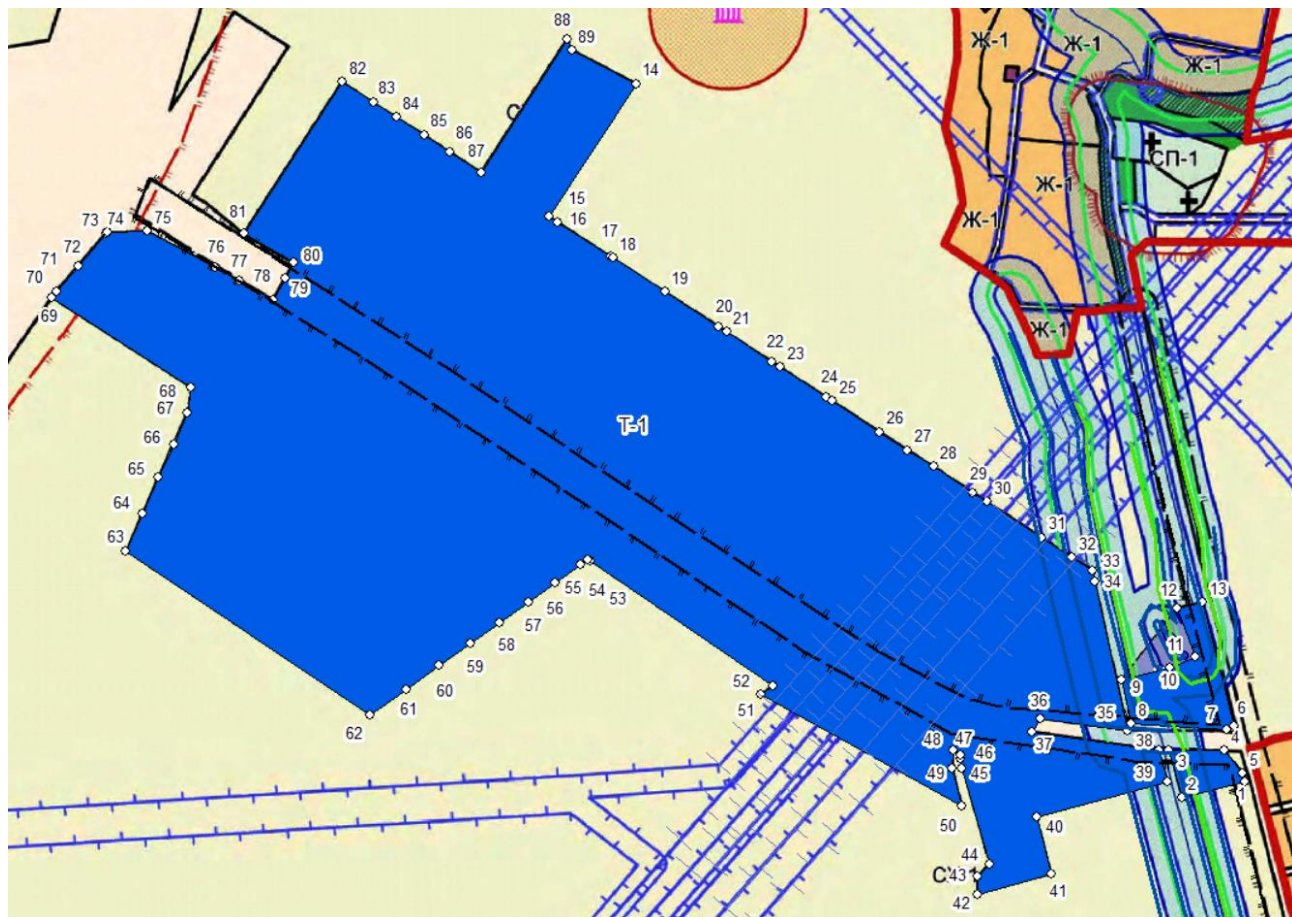
3. Сведения о характерных точках части (частей) границы объекта

Обозначение характерных точек части границы	Координаты, м		Метод определения координат характерной точки	Средняя квадратическая погрешность положения характерной точки (M _t), м	Описание обозначения точки на местности (при наличии)
	X	Y			
1	2	3	4	5	6
Часть № —					
—	—	—	—	—	—

Описание местоположения границ

Т-1 Зона транспортной инфраструктуры объектов регионального значения

План границ объекта



Условные обозначения:



- Границы устанавливаемой зоны